

道 東 自 動 車 道
狩勝第二トンネル東工事

設 計 図
(擁壁工)

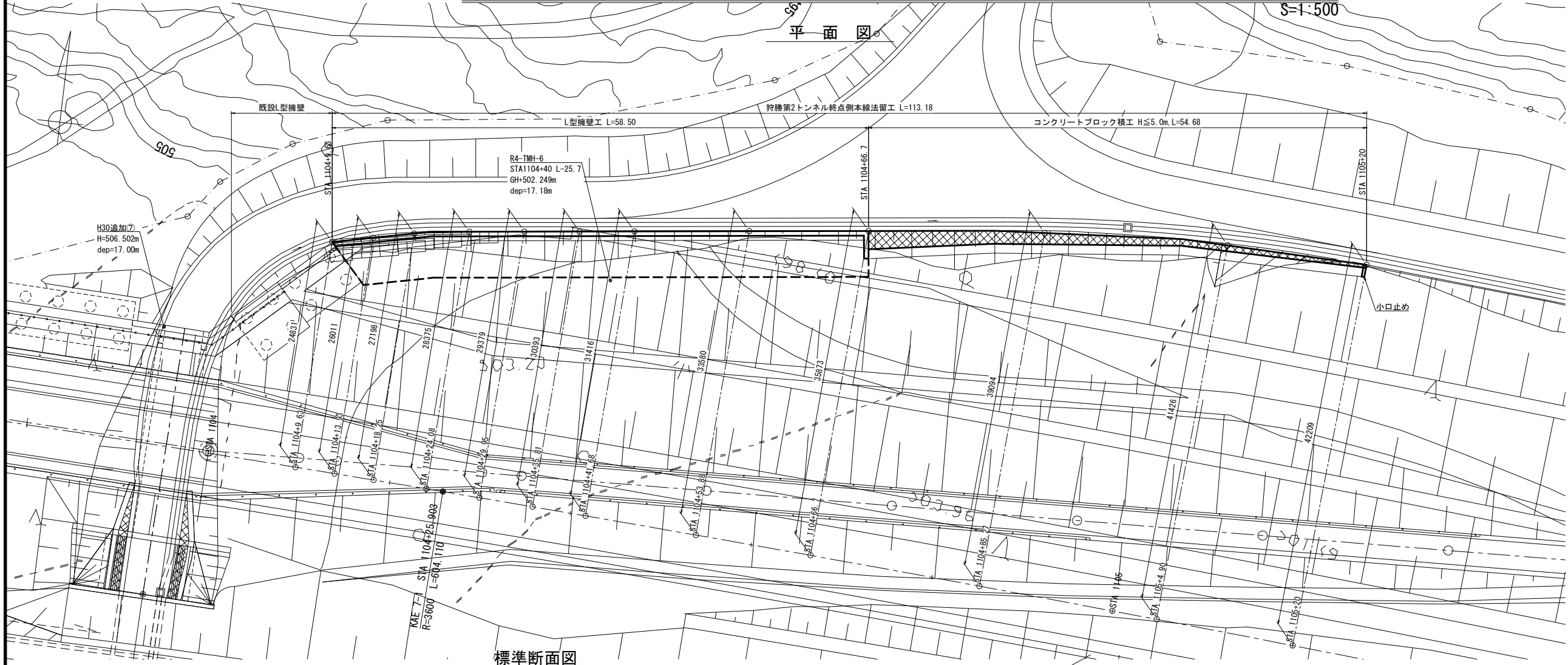
令和 6年 7月

東 日 本 高 速 道 路 株 式 会 社
北 海 道 支 社 帯 広 工 事 事 務 所

図 面 目 録

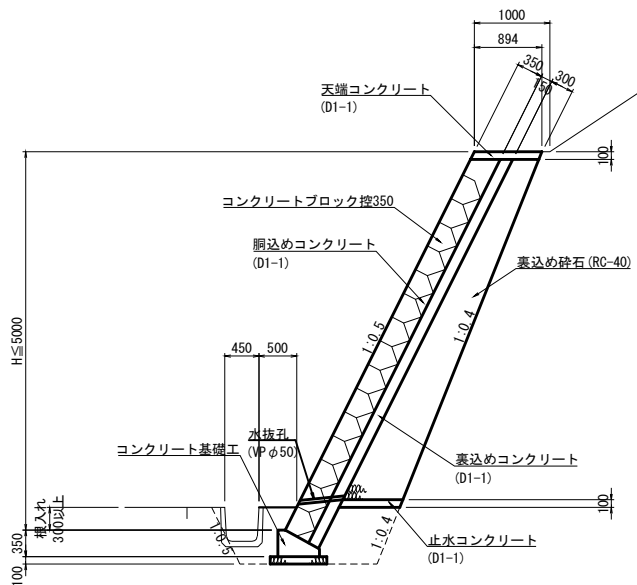
狩勝第二トンネル（東工事）

[illegible][illegible]

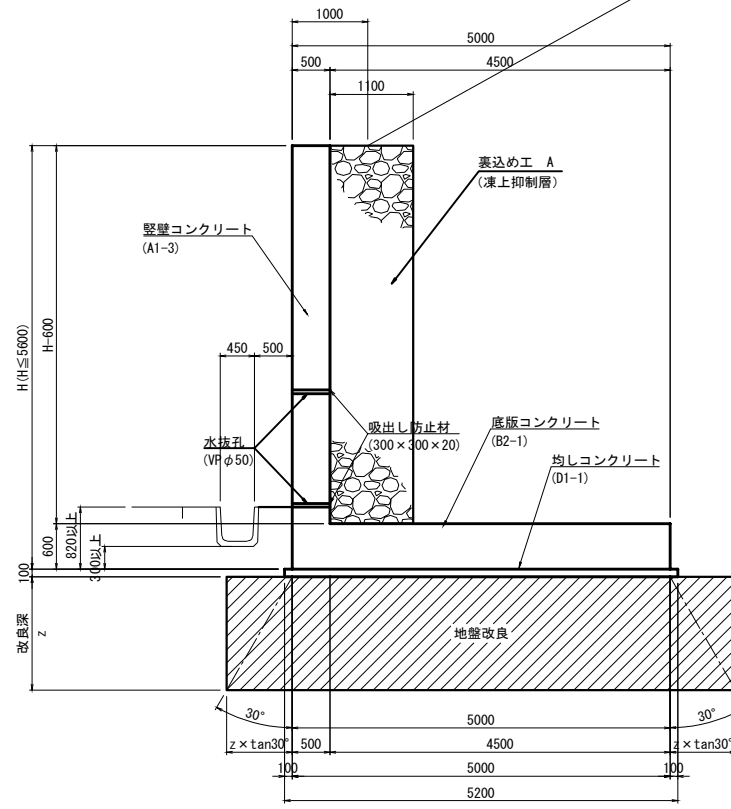


標準断面図
S=1:100

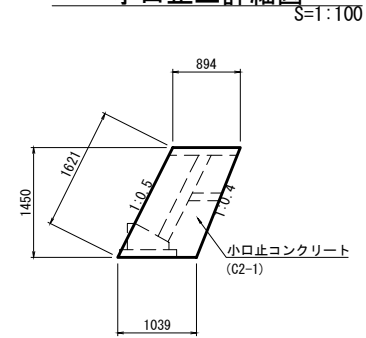
ブロック積工



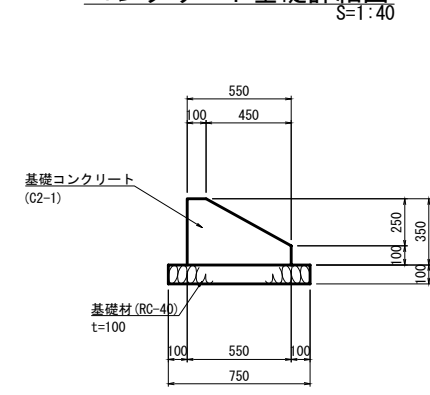
L型擁壁工



小口止工詳細図



コンクリート基礎詳細図



設計条件		
設計擁壁高	5.600	m
盛土勾配	1:1.8	
裏込め土	種類	砂及び砂礫
	内部摩擦角	35°
	粘着力	0 kN/m ²
単位体積重量	裏込め盛土	20 kN/m ³
	鉄筋コンクリート	24.5 kN/m ³
	水	9.8 kN/m ³
設計積雪深	2.000	m
設計水平震度	0.20	
滑動安全率	常時	1.5
	地震時	1.2

使用材料の規格および許容応力度		
コンクリート (A1-3)		
	設計基準強度	30 N/mm ²
	許容曲げ圧縮強度	10 N/mm ²
	許容せん断応力度	0.25 N/mm ²
	許容付着応力度	1.8 N/mm ²
	骨材の最大寸法	25 mm
コンクリート (B2-1)		
	設計基準強度	24 N/mm ²
	許容曲げ圧縮強度	8 N/mm ²
	許容せん断応力度	0.23 N/mm ²
	許容付着応力度	1.6 N/mm ²
	骨材の最大寸法	40 mm
鉄筋 (SD345)		
許容引張 応力度	降伏点応力度	345 N/mm ²
	一般の部材	180 N/mm ²
	地下水位以下に設ける部材	160 N/mm ²
	地震の影響を含む場合の基本値	200 N/mm ²

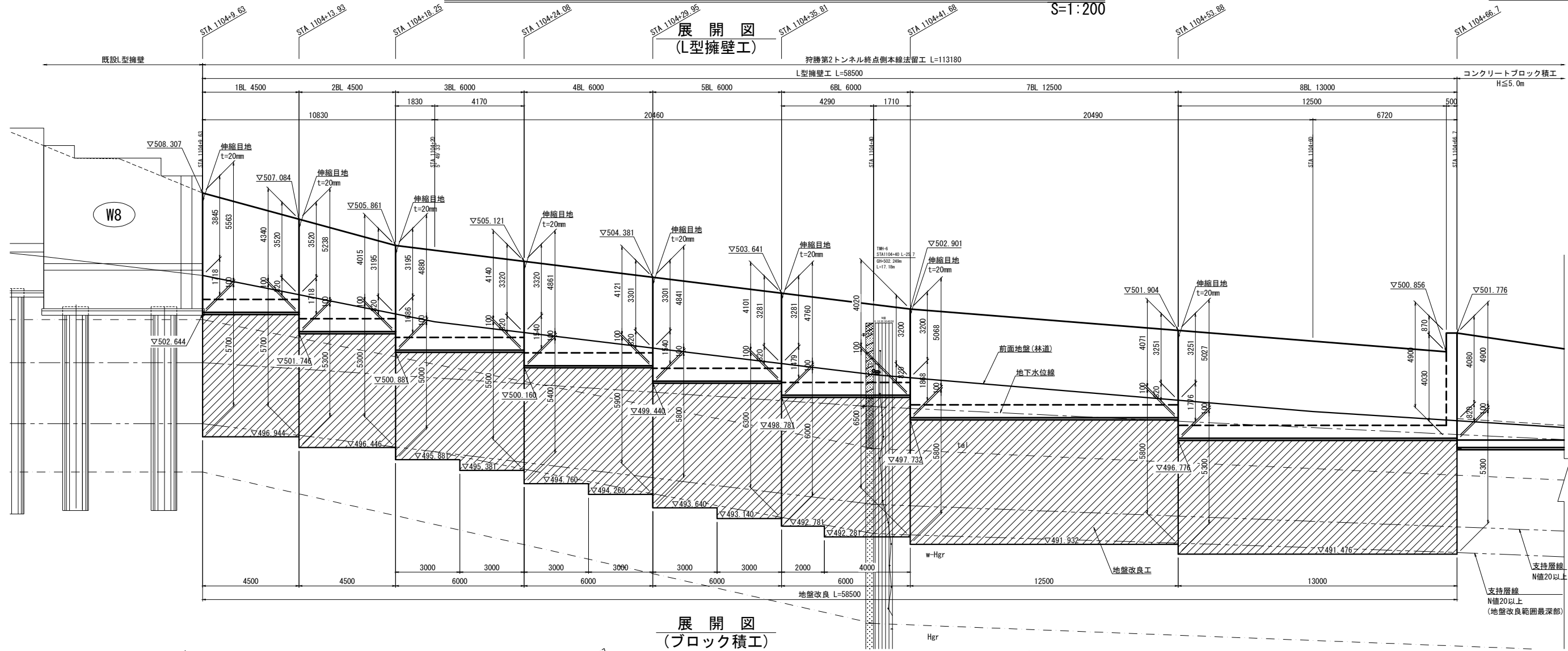
基礎支持力条件	
設計地盤反力度	q= 217 kN/m ²
必要地盤支持力	qu= 651 kN/m ²

道東自動車道 狩勝第二トンネル東工事			
図面の種類	STA 1104+9.6~STA.1105+20.0 狩勝第2トンネル終点側本線法留工一般図(1/4)		
縮尺	図示	図面番号	1 / 24
設計会社名	日本工営株式会社		
施工会社名			
事務所名	東日本高速道路株式会社 北海道支社 帯広工事事務所		

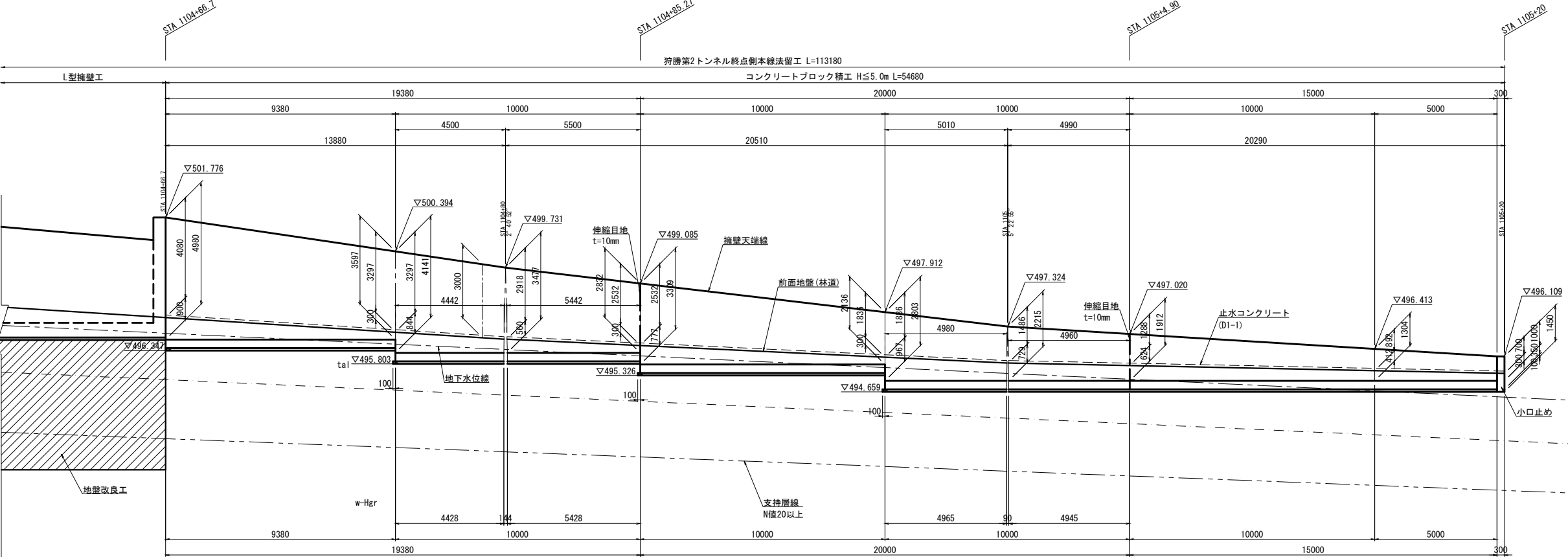
STA. 1104+9.6~STA. 1105+20.0 東側本線法留工 一般図(2/4)

S=1:200

展開図
(L型擁壁工)



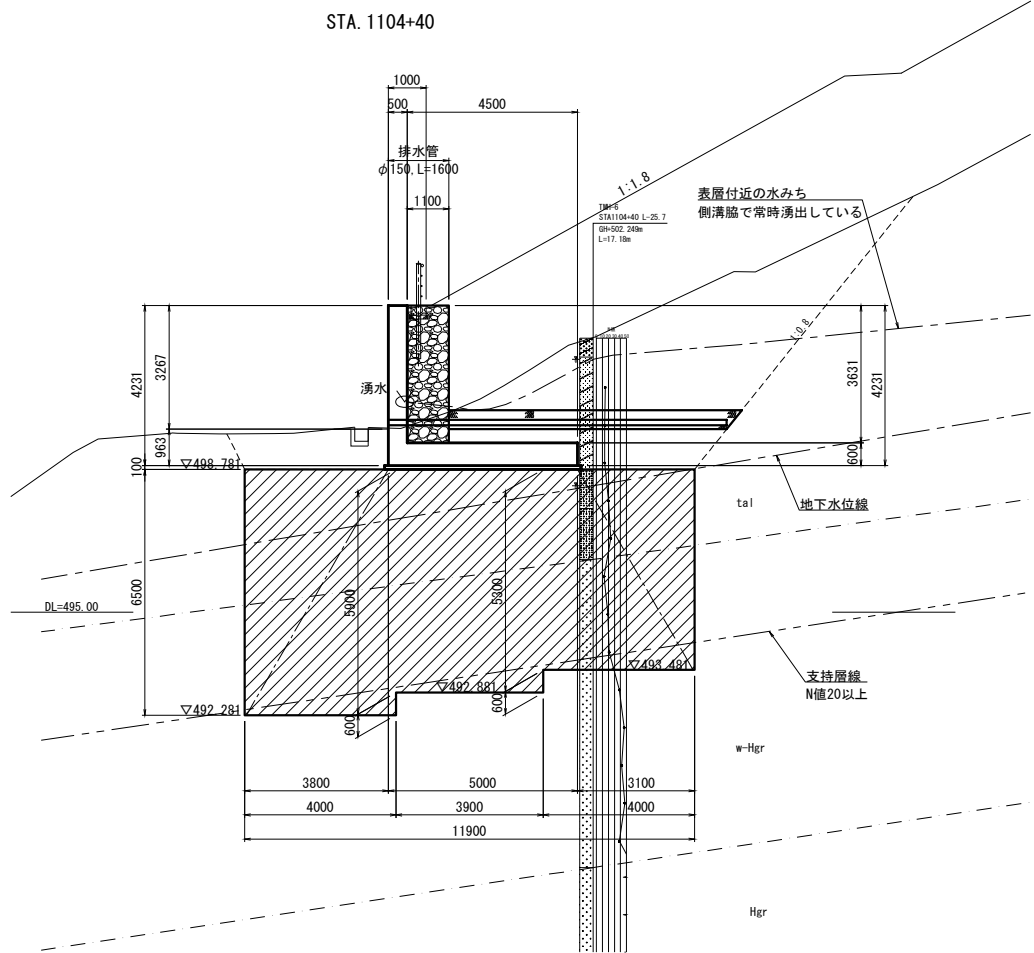
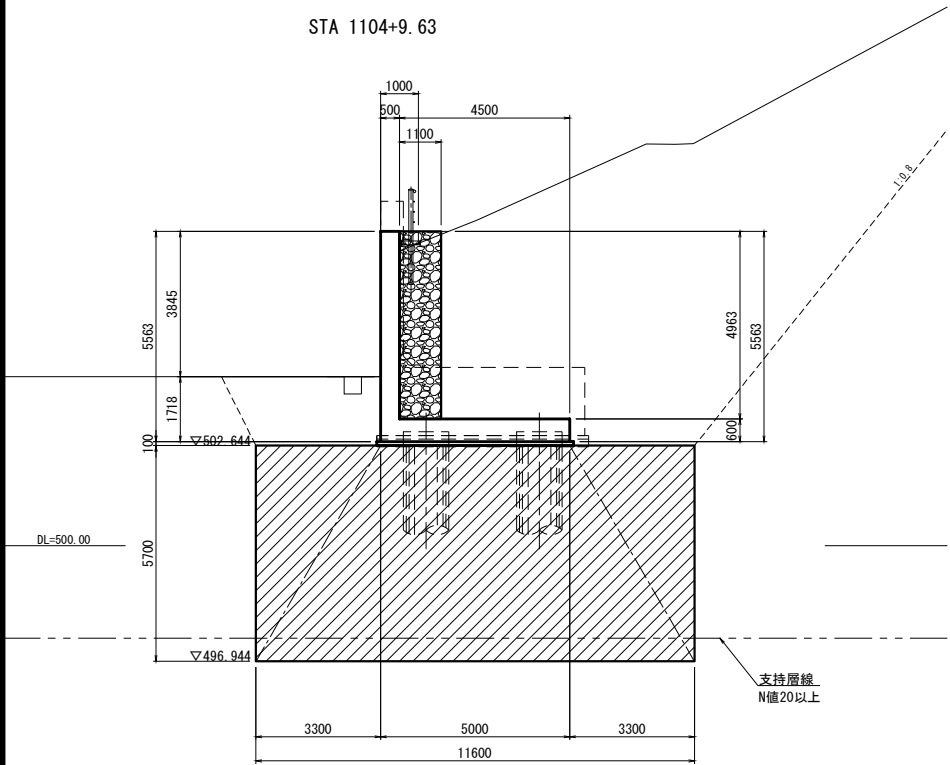
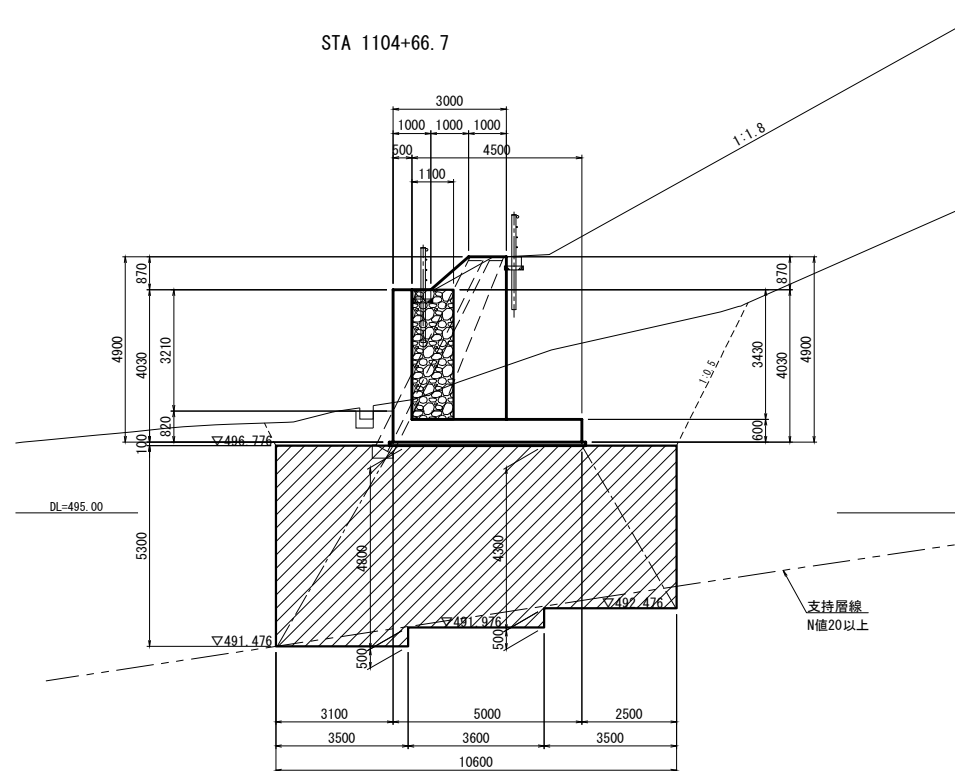
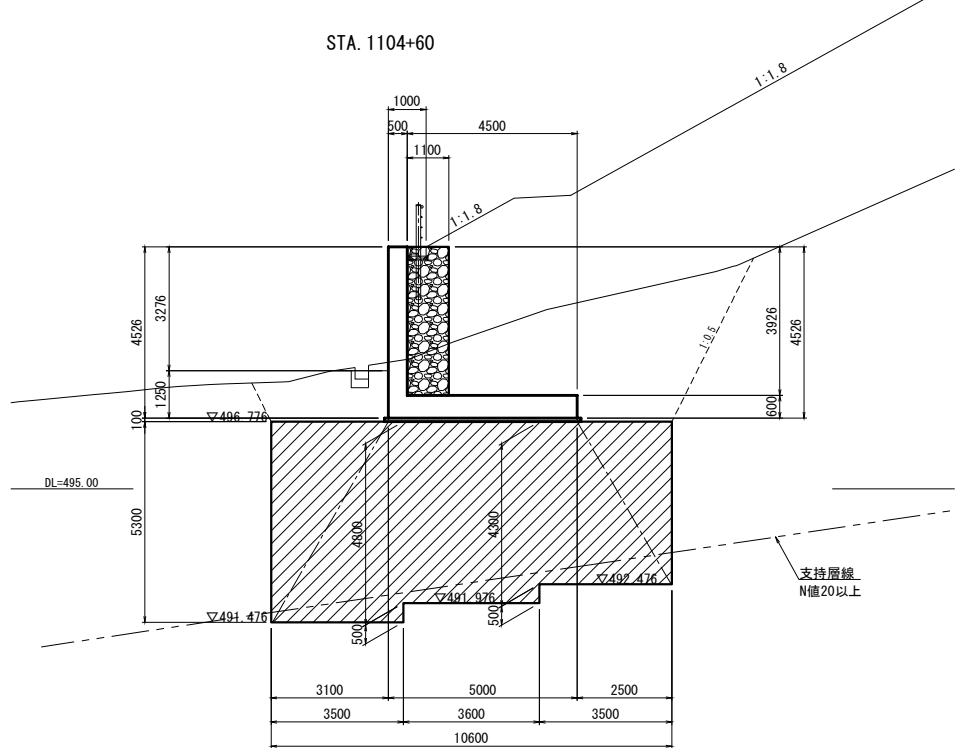
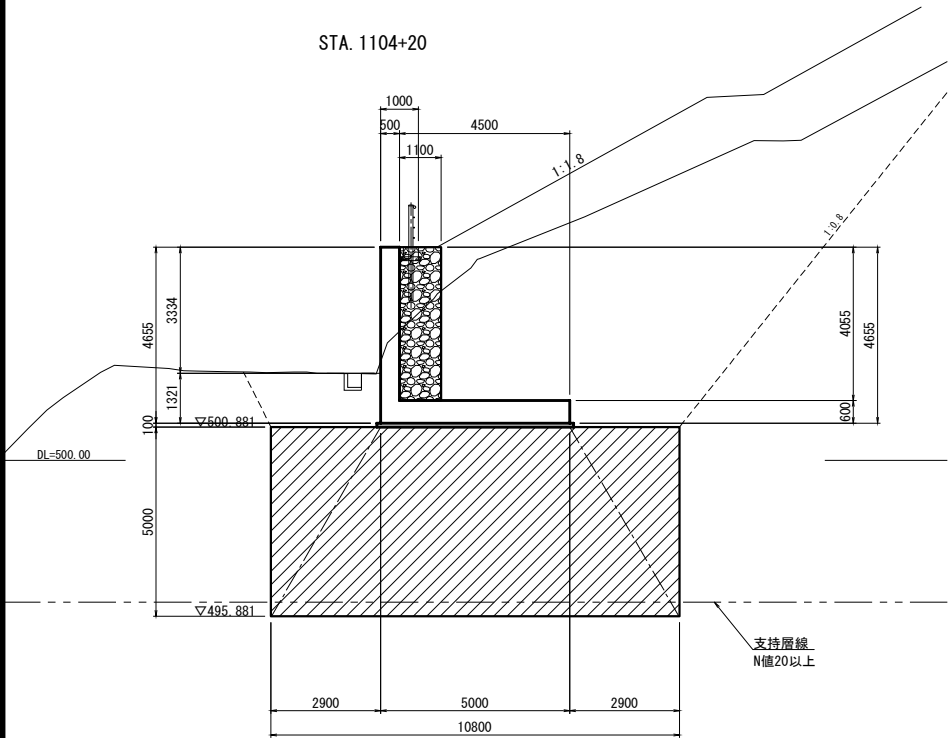
展開図
(ブロック積工)



道東自動車道 狩勝第二トンネル東工事			
図面の種類	STA. 1104+9.6~STA. 1105+20.0 東側本線法留工一般図(2/4)		
縮 尺	1:200	図面番号	2 / 24
設計会社名	日本工営株式会社		
施工会社名	東日本高速道路株式会社		
事務所名	北海道支社 帯広工事事務所		

S=1:200

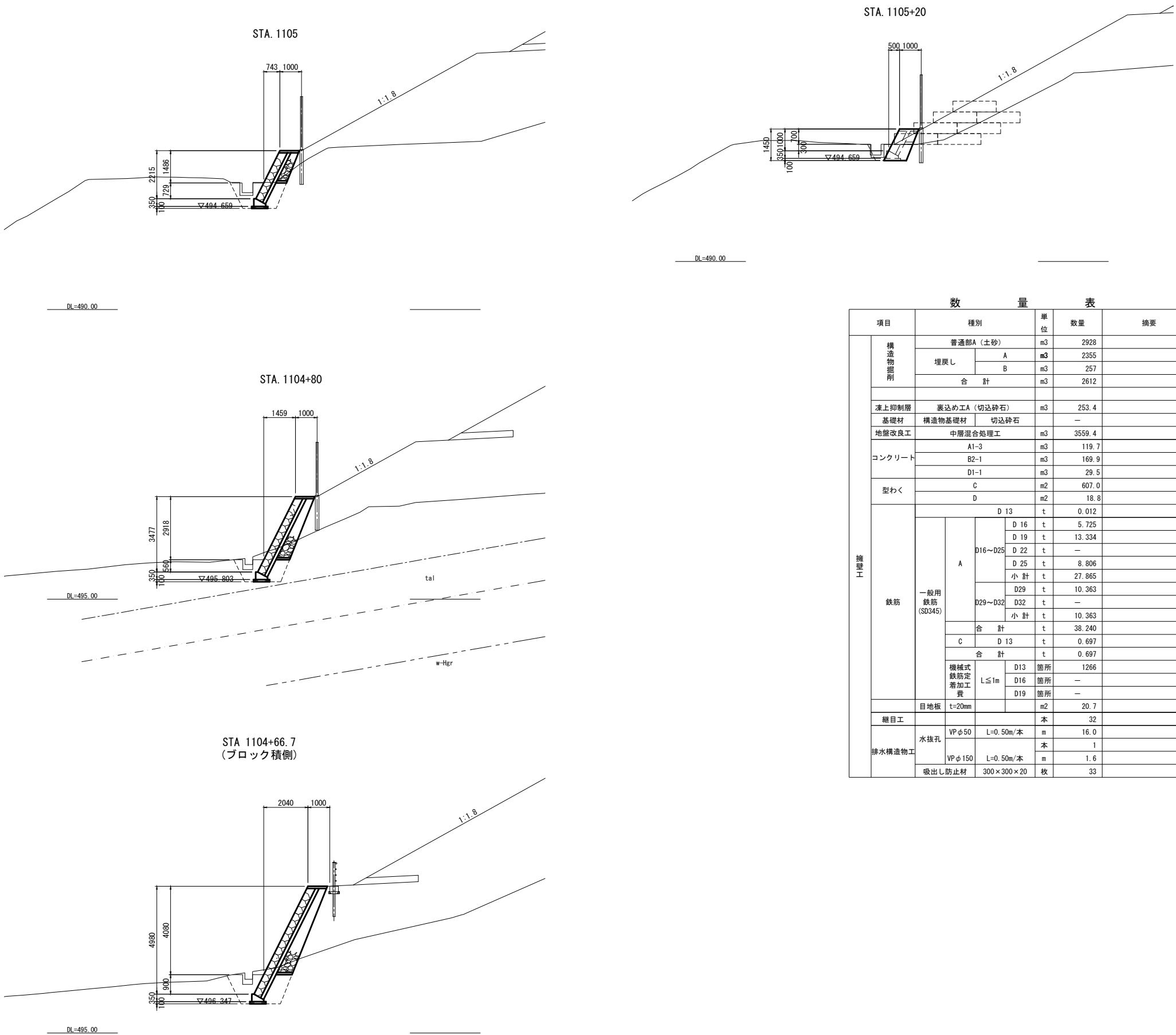
断面図



道東自動車道 狩勝第二トンネル東工事				
図面の種類	STA 1104+9.6~STA.1105+20.0 狩勝第2トンネル終点側本線法留工一般図(3/4)			
縮 尺	1:200	図面番号	3 / 24	
設計会社名	日本工営株式会社			
施工会社名				
事務所名	東日本高速道路株式会社 北海道支社 帯広工事事務所			

S=1:200

断面図



数量表				
項目	種別		単位	数量
構造物掘削	普通部A (土砂)		m3	2928
	埋戻し	A	m3	2355
		B	m3	257
	合計		m3	2612
凍上抑制層	裏込め工A (切込砕石)		m3	253.4
基礎材	構造物基礎材	切込砕石	—	—
地盤改良工	中層混合処理工		m3	3559.4
コンクリート	A1-3		m3	119.7
	B2-1		m3	169.9
	D1-1		m3	29.5
型わく	C		m2	607.0
	D		m2	18.8
擁壁工	D 13		t	0.012
	鉄筋 一般用鉄筋 (SD345)	D 16	t	5.725
		D 19	t	13.334
		D 22	t	—
		D 25	t	8.806
		小計	t	27.865
		D29	t	10.363
		D32	t	—
		小計	t	10.363
		合計	t	38.240
	機械式鉄筋定着加工費	D 13	t	0.697
		合計	t	0.697
		D13	箇所	1266
		D16	箇所	—
		D19	箇所	—
排水構造物工	目地板 t=20mm		m2	20.7
	縦目工		本	32
	水抜孔	VPφ50 L=0.50m/本	m	16.0
		VPφ150 L=0.50m/本	m	1.6
排水構造物工	吸出し防止材 300×300×20		枚	33

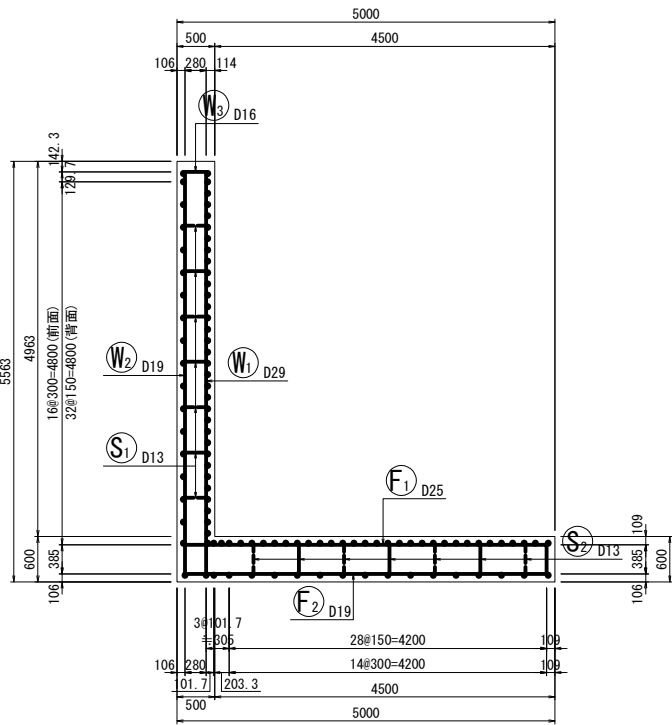
数量表				
項目	種別		単位	数量
特殊のり面工	コンクリートブロック積工	盛土 練積	m2	157.5
		隅込コンクリート D1-1	m3	34.6
		裏込コンクリート D1-1	m3	23.6
		天端コンクリート D1-1	m3	4.9
		止水コンクリート D1-1	m3	2.9
		小口止コンクリート C2-1	m3	0.4
		型枠 C	m2	3.3
		水抜孔	m	37.2
	裏込砕石		m3	48.9
	コンクリート基礎工		m	54.4

道東自動車道 狩勝第二トンネル東工事				
図面の種類	STA 1104+9.6～STA.1105+20.0 狩勝第2トンネル終点側本線法留工一般図(4/4)			
縮 尺	1:200	図面番号	4 / 24	
設計会社名	日本工営株式会社			
施工会社名				
事務所名	東日本高速道路株式会社 北海道支社 帯広工事事務所			

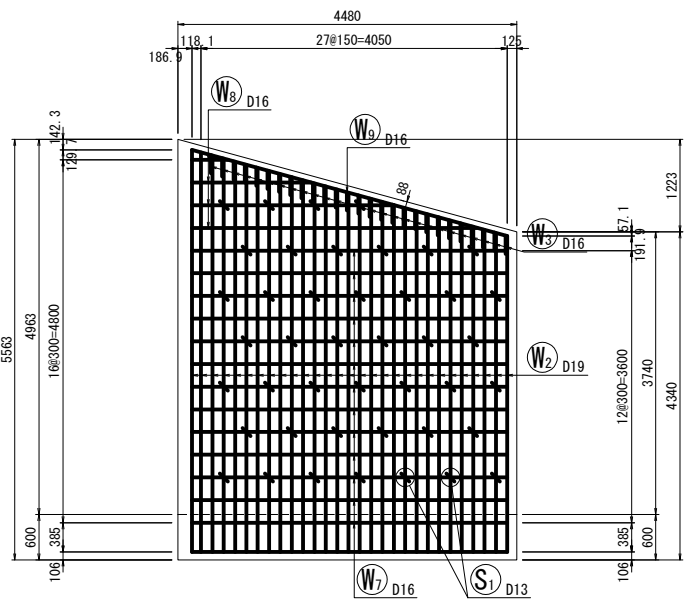
S=1:100

1BL (1/2)

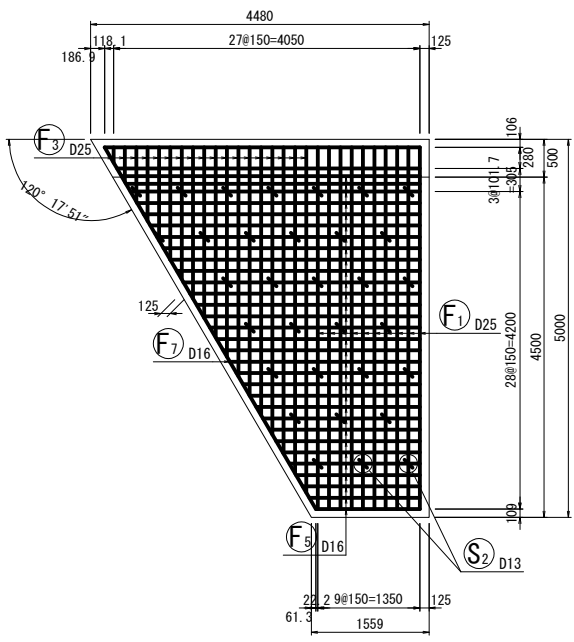
断面図
5-5



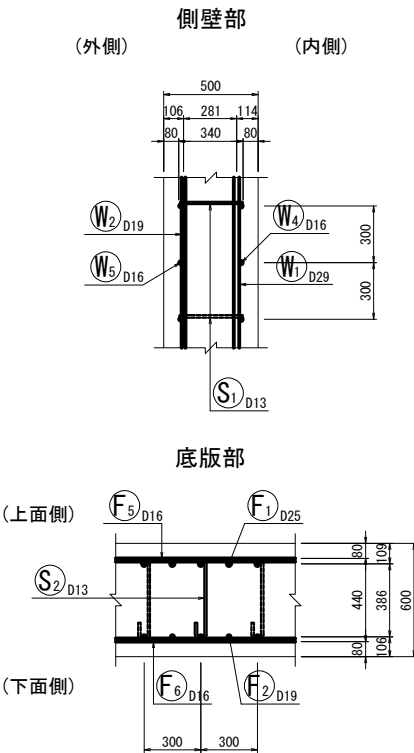
前面図
1-1



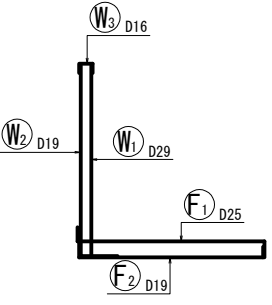
底版上面図
3-3



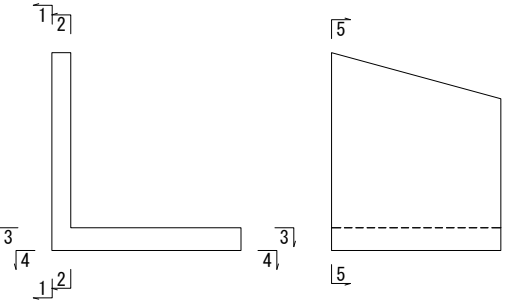
組立図
S=1:40



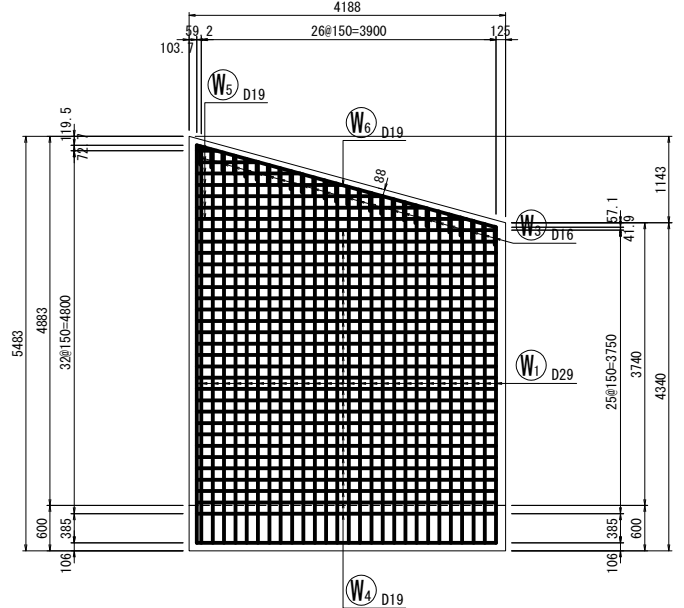
鉄筋組立図



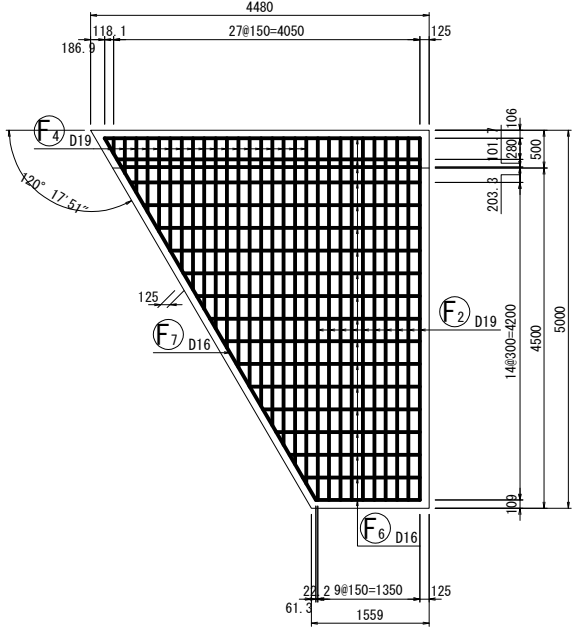
位置図



背面図
2-2



底版下面図
4-4

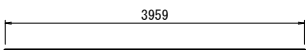
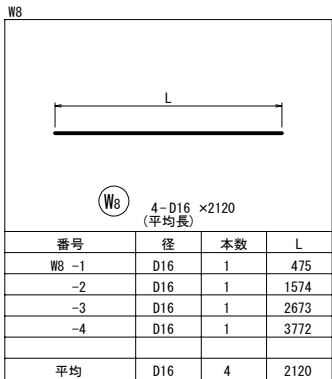
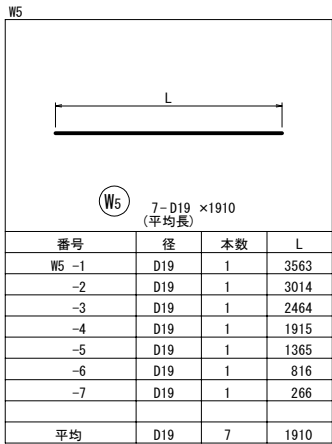
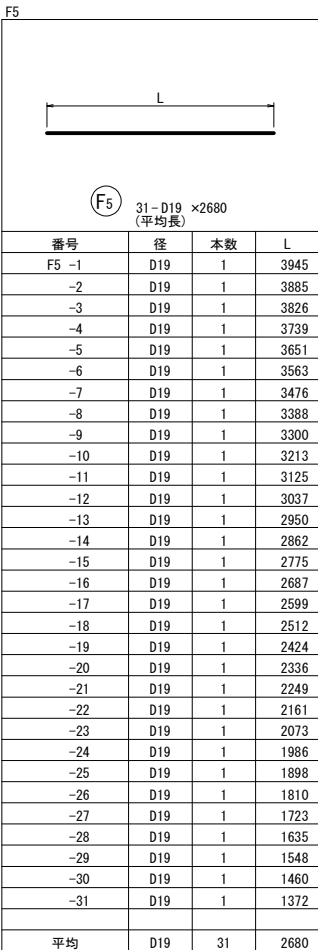
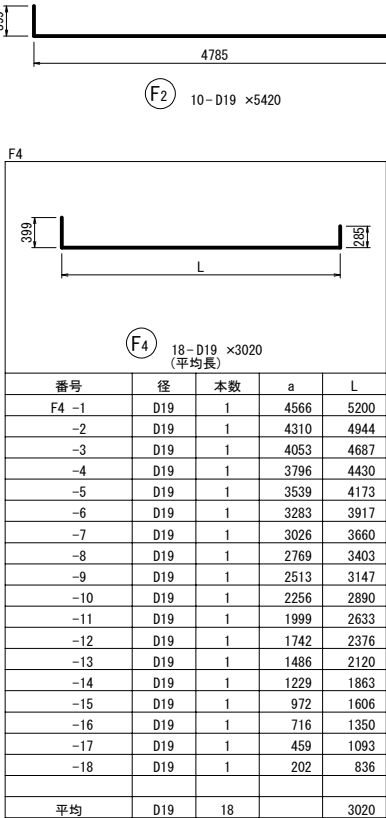
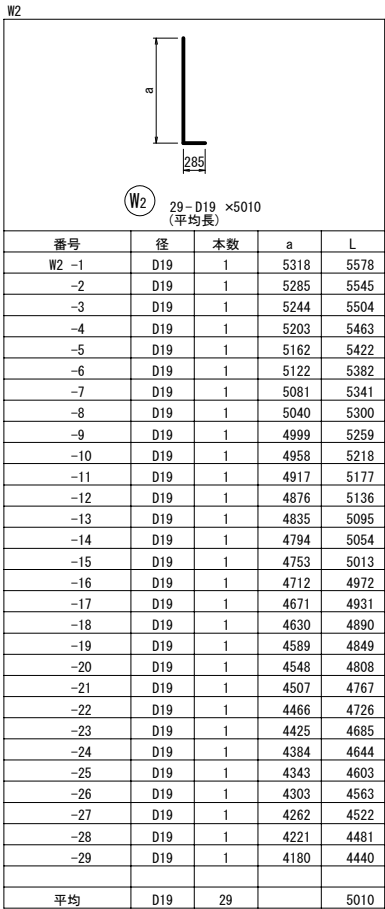
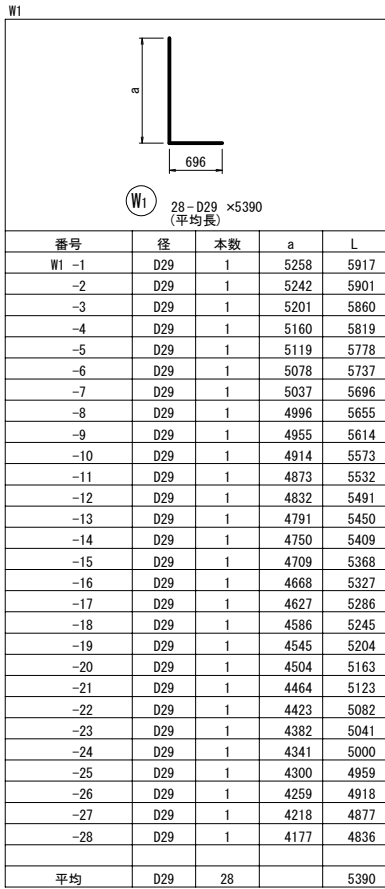


道東自動車道 狩勝第二トンネル東工事			
図面の種類	STA. 1104+9.6～STA. 1105+20.0 東側本線法留工 L型擁壁配筋図 (1/20)		
縮 尺	1:100, 1:40	図面番号	5 / 24
設計会社名	日本工営株式会社		
施工会社名	東日本高速道路株式会社		
事務所名	北海道支社 帯広工事事務所		

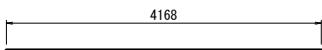
S=1:100

1BL (2/2)

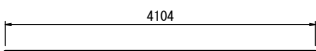
加工図



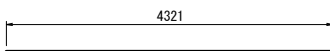
W4 26-D19 ×4230



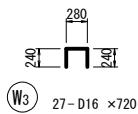
W7 13-D16 ×4170



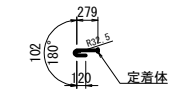
W6 1-D19 ×4100



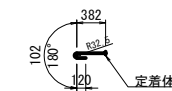
W9 1-D16 ×4320



W3 27-D16 ×720



S1 43-D13 ×500



S2 32-D13 ×600

鉄筋表

記号	径	長さ	本数	単位質量	一本当り質量	質量	摘要
W1	D29	5390	28	5.04	27.2	762	(平均長)
W2	D19	5010	29	2.25	11.3	328	(平均長)
W3	D16	720	27	1.56	1.12	30	
W4	D19	4230	26	2.25	9.52	248	
W5	D19	1910	7	2.25	4.30	30	(平均長)
W6	D19	4100	1	2.25	9.23	9	
W7	D16	4170	13	1.56	6.51	85	
W8	D16	2120	4	1.56	3.31	13	(平均長)
W9	D16	4320	1	1.56	6.74	7	
小計						1512	
F1	D25	5760	10	3.98	22.9	229	
F2	D19	5420	10	2.25	12.2	122	
F3	D25	3360	18	3.98	13.4	241	(平均長)
F4	D19	3020	18	2.25	6.80	122	(平均長)
F5	D19	2680	31	2.25	6.03	187	(平均長)
F6	D16	2840	18	1.56	4.43	80	(平均長)
F7	D16	5540	2	1.56	8.64	17	
小計						998	
S1	D13	500	43	0.995	0.498	21	
S2	D13	600	32	0.995	0.597	19	
小計						40	

鉄筋集計表

種別	径	質量	摘要
A (SD345)	D13	0	
	D16	232	
	D19	1046	
	D22	0	
	D25	470	
	小計	1748	
	D29	762	
	D32	0	
	小計	762	
	計	2510	
C (SD345)	D13	40	
	D16	0	
	D19	0	
	D22	0	
	D25	0	
	小計	0	
	計	40	

機械式鉄筋定着加工数量表

鉄筋長 L	鉄筋径				
	D13	D16	D19	D22	D25
L ≤ 1m	75				
1m < L ≤ 2m					
2m < L ≤ 3m					
計	75	0	0	0	0

鉄筋曲げ加工表

主筋		スターラップ		主筋		スターラップ		半円形フック	
θ ≤ 90° R=3φ		θ=135° R=5.5φ		θ=90° R=2.5φ		θ=45° R=2.5φ		R=2.5φ	
径	R	a	ΔL	径	R	a	ΔL	R	a
D13	39	61	17	D13	32.5	51	14	32.5	77
D16	48	75	21	D16	40	63	17	40	94
D19	57	89	25	D19	47.5	75	20	47.5	112
D22	66	104	28	D22	55	86	24	55	130
D25	75	118	32	D25	62.5	98	27	62.5	147
D29	87	137	37	D29	72.5	114	31	72.5	171
D32	96	151	41						
D35	105	165	45						
D38	114	179	49						

注記) 機械式定着工法について
・施工者は使用製品の性能と施工方法、管理方法の承認を得て工事を実施すること。

参考: 「機械式鉄筋定着工法の採用に関する基本方針」 による定着体の寸法

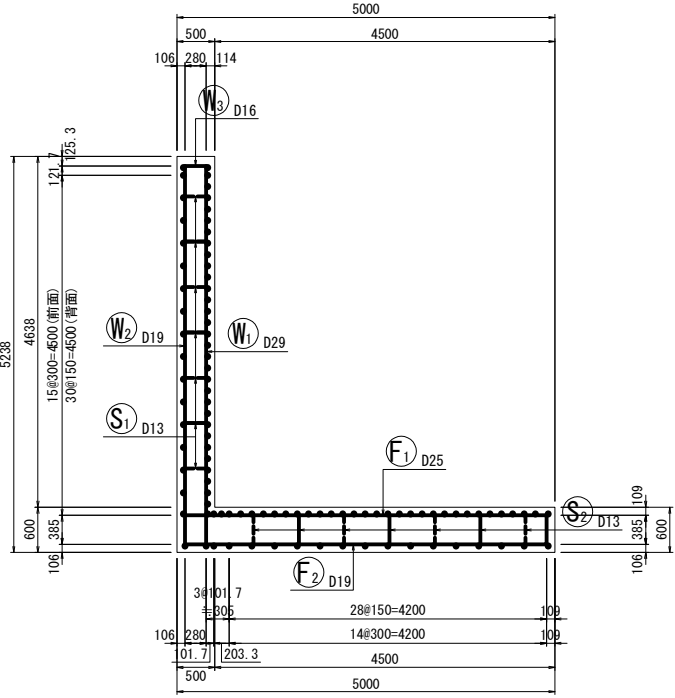
鉄筋径 D	幅	厚さ	備考
D13	39	13	
D16	48	16	
D19	57	19	

道東自動車道 狩勝第二トンネル東工事			
図面の種類	STA. 1104+9. 6～STA. 1105+20. 0 東側本線法留工 L型擁壁配筋図 (2/20)		
縮尺	1:100	図面番号	6 / 24
設計会社名	日本工営株式会社		
施工会社名			
事務所名	東日本高速道路株式会社 北海道支社 帯広工事事務所		

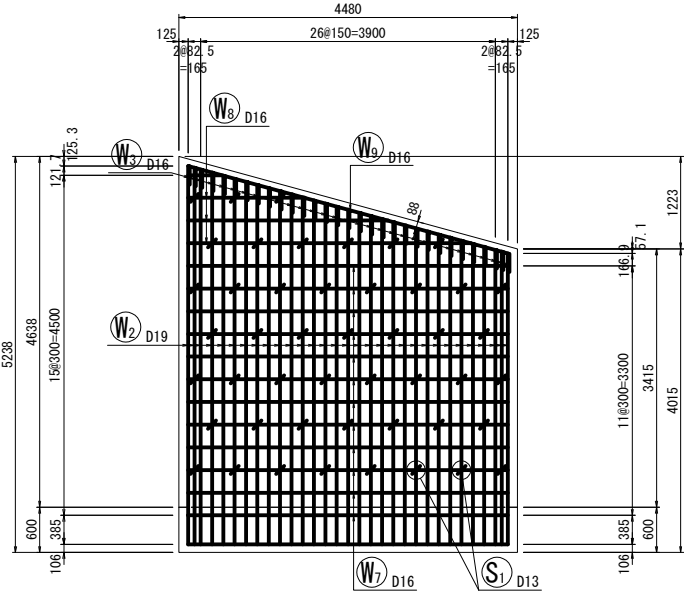
S=1:100

2BL (1/2)

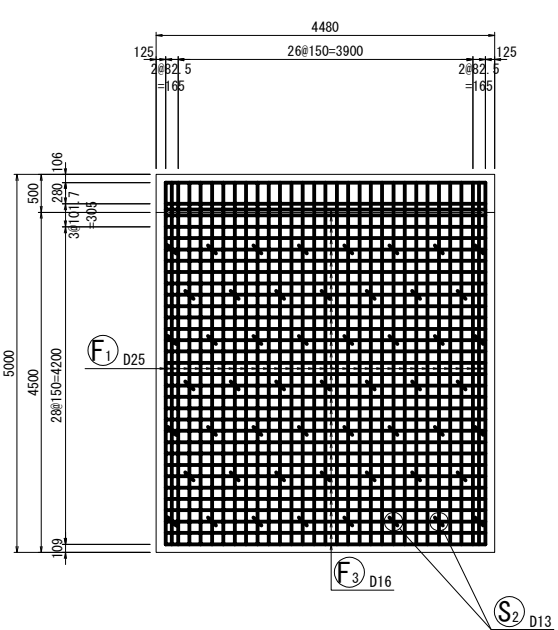
断面図
5-5



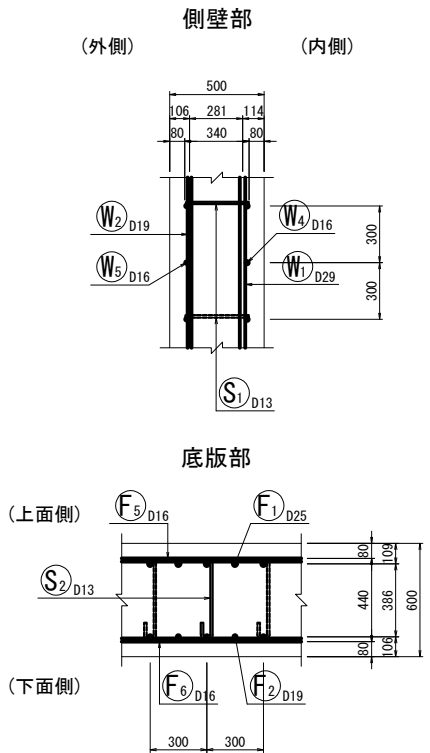
前面図
1-1



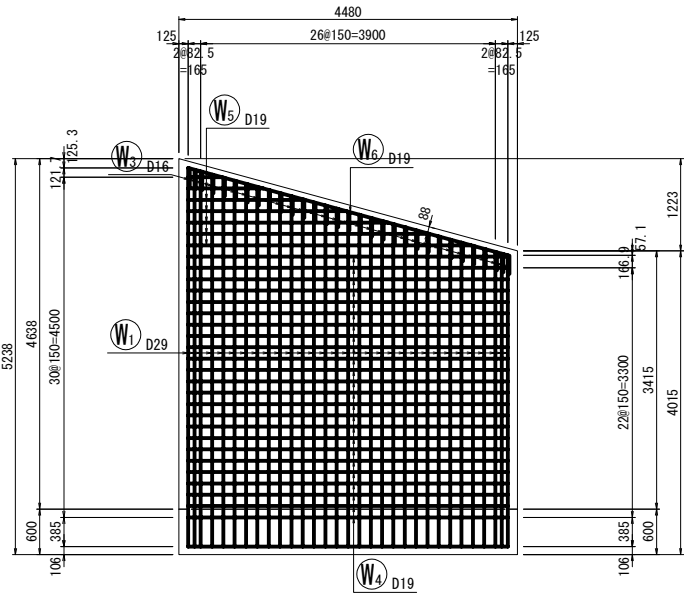
底版上面図
3-3



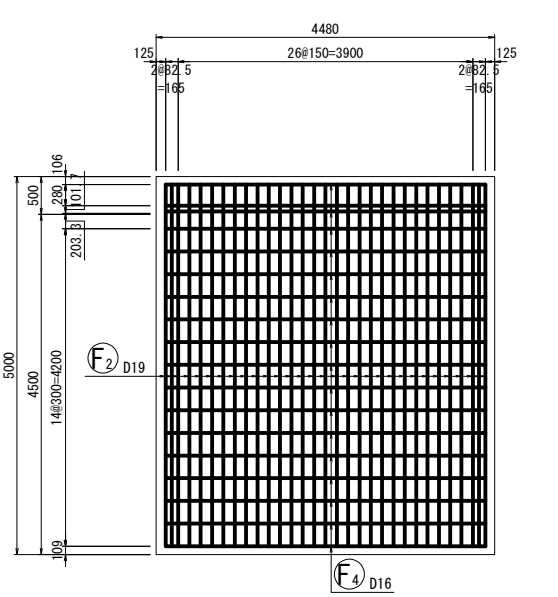
組立図
S=1:40



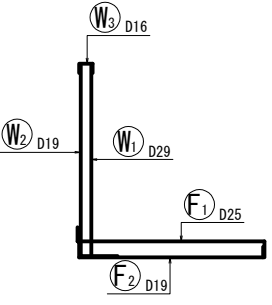
背面図
2-2



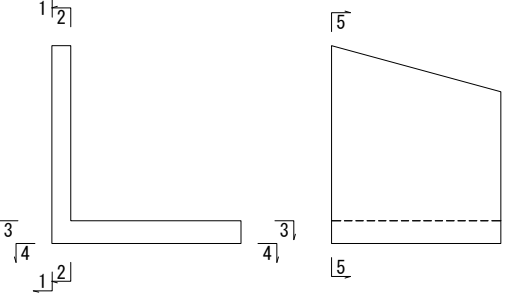
底版下面図
4-4



鉄筋組立図



位置図



道東自動車道 狩勝第二トンネル東工事				
図面の種類	STA. 1104+9.6～STA. 1105+20.0 東側本線法留工 L型擁壁配筋図 (3/20)			
縮 尺	1:100, 1:40	図面番号	7 / 24	
設計会社名	日本工営株式会社			
施工会社名	東日本高速道路株式会社			
事務所名	北海道支社 帯広工事事務所			

S=1:100

2BL (2/2)

加工図

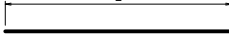
<div>W1</div> <div></div> <div>W1 31-D29 ×5090 (平均長)</div> <table><tr><th>番号</th><th>径</th><th>本数</th><th>a</th><th>L</th></tr><tr><td>W1 -1</td><td>D29</td><td>1</td><td>5007</td><td>5666</td></tr><tr><td>-2</td><td>D29</td><td>1</td><td>4984</td><td>5643</td></tr><tr><td>-3</td><td>D29</td><td>1</td><td>4962</td><td>5621</td></tr><tr><td>-4</td><td>D29</td><td>1</td><td>4921</td><td>5580</td></tr><tr><td>-5</td><td>D29</td><td>1</td><td>4880</td><td>5539</td></tr><tr><td>-6</td><td>D29</td><td>1</td><td>4839</td><td>5498</td></tr><tr><td>-7</td><td>D29</td><td>1</td><td>4798</td><td>5457</td></tr><tr><td>-8</td><td>D29</td><td>1</td><td>4757</td><td>5416</td></tr><tr><td>-9</td><td>D29</td><td>1</td><td>4716</td><td>5375</td></tr><tr><td>-10</td><td>D29</td><td>1</td><td>4675</td><td>5334</td></tr><tr><td>-11</td><td>D29</td><td>1</td><td>4634</td><td>5293</td></tr><tr><td>-12</td><td>D29</td><td>1</td><td>4593</td><td>5252</td></tr><tr><td>-13</td><td>D29</td><td>1</td><td>4552</td><td>5211</td></tr><tr><td>-14</td><td>D29</td><td>1</td><td>4511</td><td>5170</td></tr><tr><td>-15</td><td>D29</td><td>1</td><td>4470</td><td>5129</td></tr><tr><td>-16</td><td>D29</td><td>1</td><td>4429</td><td>5088</td></tr><tr><td>-17</td><td>D29</td><td>1</td><td>4388</td><td>5047</td></tr><tr><td>-18</td><td>D29</td><td>1</td><td>4347</td><td>5006</td></tr><tr><td>-19</td><td>D29</td><td>1</td><td>4306</td><td>4965</td></tr><tr><td>-20</td><td>D29</td><td>1</td><td>4265</td><td>4924</td></tr><tr><td>-21</td><td>D29</td><td>1</td><td>4225</td><td>4884</td></tr><tr><td>-22</td><td>D29</td><td>1</td><td>4184</td><td>4843</td></tr><tr><td>-23</td><td>D29</td><td>1</td><td>4143</td><td>4802</td></tr><tr><td>-24</td><td>D29</td><td>1</td><td>4102</td><td>4761</td></tr><tr><td>-25</td><td>D29</td><td>1</td><td>4061</td><td>4720</td></tr><tr><td>-26</td><td>D29</td><td>1</td><td>4020</td><td>4679</td></tr><tr><td>-27</td><td>D29</td><td>1</td><td>3979</td><td>4638</td></tr><tr><td>-28</td><td>D29</td><td>1</td><td>3938</td><td>4597</td></tr><tr><td>-29</td><td>D29</td><td>1</td><td>3897</td><td>4556</td></tr><tr><td>-30</td><td>D29</td><td>1</td><td>3874</td><td>4533</td></tr><tr><td>-31</td><td>D29</td><td>1</td><td>3852</td><td>4511</td></tr><tr><td>平均</td><td>D29</td><td>31</td><td></td><td>5090</td></tr></table>						番号	径	本数	a	L	W1 -1	D29	1	5007	5666	-2	D29	1	4984	5643	-3	D29	1	4962	5621	-4	D29	1	4921	5580	-5	D29	1	4880	5539	-6	D29	1	4839	5498	-7	D29	1	4798	5457	-8	D29	1	4757	5416	-9	D29	1	4716	5375	-10	D29	1	4675	5334	-11	D29	1	4634	5293	-12	D29	1	4593	5252	-13	D29	1	4552	5211	-14	D29	1	4511	5170	-15	D29	1	4470	5129	-16	D29	1	4429	5088	-17	D29	1	4388	5047	-18	D29	1	4347	5006	-19	D29	1	4306	4965	-20	D29	1	4265	4924	-21	D29	1	4225	4884	-22	D29	1	4184	4843	-23	D29	1	4143	4802	-24	D29	1	4102	4761	-25	D29	1	4061	4720	-26	D29	1	4020	4679	-27	D29	1	3979	4638	-28	D29	1	3938	4597	-29	D29	1	3897	4556	-30	D29	1	3874	4533	-31	D29	1	3852	4511	平均	D29	31		5090
番号	径	本数	a	L																																																																																																																																																																						
W1 -1	D29	1	5007	5666																																																																																																																																																																						
-2	D29	1	4984	5643																																																																																																																																																																						
-3	D29	1	4962	5621																																																																																																																																																																						
-4	D29	1	4921	5580																																																																																																																																																																						
-5	D29	1	4880	5539																																																																																																																																																																						
-6	D29	1	4839	5498																																																																																																																																																																						
-7	D29	1	4798	5457																																																																																																																																																																						
-8	D29	1	4757	5416																																																																																																																																																																						
-9	D29	1	4716	5375																																																																																																																																																																						
-10	D29	1	4675	5334																																																																																																																																																																						
-11	D29	1	4634	5293																																																																																																																																																																						
-12	D29	1	4593	5252																																																																																																																																																																						
-13	D29	1	4552	5211																																																																																																																																																																						
-14	D29	1	4511	5170																																																																																																																																																																						
-15	D29	1	4470	5129																																																																																																																																																																						
-16	D29	1	4429	5088																																																																																																																																																																						
-17	D29	1	4388	5047																																																																																																																																																																						
-18	D29	1	4347	5006																																																																																																																																																																						
-19	D29	1	4306	4965																																																																																																																																																																						
-20	D29	1	4265	4924																																																																																																																																																																						
-21	D29	1	4225	4884																																																																																																																																																																						
-22	D29	1	4184	4843																																																																																																																																																																						
-23	D29	1	4143	4802																																																																																																																																																																						
-24	D29	1	4102	4761																																																																																																																																																																						
-25	D29	1	4061	4720																																																																																																																																																																						
-26	D29	1	4020	4679																																																																																																																																																																						
-27	D29	1	3979	4638																																																																																																																																																																						
-28	D29	1	3938	4597																																																																																																																																																																						
-29	D29	1	3897	4556																																																																																																																																																																						
-30	D29	1	3874	4533																																																																																																																																																																						
-31	D29	1	3852	4511																																																																																																																																																																						
平均	D29	31		5090																																																																																																																																																																						

W2

W2 31-D19 ×4690
(平均長)

番号	径	本数	a	L
W2 -1	D19	1	5007	5267
-2	D19	1	4984	5244
-3	D19	1	4962	5222
-4	D19	1	4921	5181
-5	D19	1	4880	5140
-6	D19	1	4839	5099
-7	D19	1	4798	5058
-8	D19	1	4757	5017
-9	D19	1	4716	4976
-10	D19	1	4675	4935
-11	D19	1	4634	4894
-12	D19	1	4593	4853
-13	D19	1	4552	4812
-14	D19	1	4511	4771
-15	D19	1	4470	4730
-16	D19	1	4429	4689
-17	D19	1	4388	4648
-18	D19	1	4347	4607
-19	D19	1	4306	4566
-20	D19	1	4265	4525
-21	D19	1	4225	4485
-22	D19	1	4184	4444
-23	D19	1	4143	4403
-24	D19	1	4102	4362
-25	D19	1	4061	4321
-26	D19	1	4020	4280
-27	D19	1	3979	4239
-28	D19	1	3938	4198
-29	D19	1	3897	4157
-30	D19	1	3874	4134
-31	D19	1	3852	4112
平均	D19	31		4690

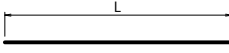
W5



W5 7-D19 ×2090
(平均長)

番号	径	本数	L
W5 -1	D19	1	3742
-2	D19	1	3193
-3	D19	1	2644
-4	D19	1	2094
-5	D19	1	1545
-6	D19	1	995
-7	D19	1	446
平均	D19	7	2090

W8



W8 4-D16 ×2090
(平均長)

番号	径	本数	L
W8 -1	D16	1	3742
-2	D16	1	2644
-3	D16	1	1545
-4	D16	1	446
平均	D16	4	2090

<div>W4</div> <div></div> <div>W4 24-D19 ×4230</div>		<div>F1</div> <div></div> <div>F1 31-D25 ×5760</div>	
<div>W6</div> <div></div> <div>W6 1-D19 ×4390</div>		<div>F2</div> <div></div> <div>F2 31-D19 ×5420</div>	
<div>W7</div> <div></div> <div>W7 12-D16 ×4230</div>		<div>F3</div> <div></div> <div>F3 31-D16 ×4230</div>	
<div>W9</div> <div></div> <div>W9 1-D16 ×4390</div>		<div>F4</div> <div></div> <div>F4 18-D16 ×4230</div>	

鉄筋表 (kg)						
記号	径	長さ	本数	単位質量	一本当り質量	質量
W1	D29	5090	31	5.04	25.7	797 (平均長)
W2	D19	4690	31	2.25	10.6	329 (平均長)
W3	D16	720	31	1.56	1.12	35
W4	D19	4230	24	2.25	9.52	228
W5	D19	2090	7	2.25	4.70	33 (平均長)
W6	D19	4390	1	2.25	9.88	10
W7	D16	4230	12	1.56	6.60	79
W8	D16	2090	4	1.56	3.26	13 (平均長)
W9	D16	4390	1	1.56	6.85	7
小計						1531
F1	D25	5760	31	3.98	22.9	710
F2	D19	5420	31	2.25	12.2	378
F3	D16	4230	31	1.56	6.60	205
F4	D16	4230	18	1.56	6.60	119
小計						1412
S1	D13	500	47	0.995	0.498	23
S2	D13	600	53	0.995	0.597	32
小計						55

鉄筋集計表 (kg)			
種別	径	質量	摘要
A (SD345)	D13	0	
	D16	458	
	D19	978	
	D22	0	
	D25	710	
	小計	2146	
	D29	797	
	D32	0	
	～D32 小計	797	
	D35	0	
C (SD345)	D38	0	
	計	2943	
	D13	55	
	D16	0	
	D19	0	
	D22	0	
	D25	0	
	小計	0	
	計	55	

機械式鉄筋定着加工数量表 (箇所)					
鉄筋径	鉄筋長	D13	D16	D19	D22
L ≤ 1m 1m < L ≤ 2m 2m < L ≤ 3m		100			
計		100	0	0	0

<div>S1</div> <div></div> <div>S1 47-D13 ×500</div>		<div>S2</div> <div></div> <div>S2 53-D13 ×600</div>		<div>W3</div> <div></div> <div>W3 31-D16 ×720</div>
-----------------------------------------------------	--	-----------------------------------------------------	--	-----------------------------------------------------

鉄筋曲げ加工表 (mm)														
主筋					スターラップ									
主筋					スターラップ									
径	θ ≤ 90° R=3φ			ΔL	θ=135° R=5.5φ			ΔL	径	θ=90° R=2.5φ			ΔL	径
	R	a	ΔL		R	a	ΔL			R	a	ΔL		
D13	39	61	17	71.5	56	3	3	D13	32.5	51	14	32.5	77	80
D16	48	75	21	88	69	4	4	D16	40	63	17	40	94	99
D19	57	89	25	104.5	82	5	5	D19	47.5	75	20	47.5	112	117
D22	66	104	28	121	95	5	5	D22	55	86	24	55	130	136
D25	75	118	32	137.5	108	6	6	D25	62.5	98	27	62.5	147	155
D29	87	137	37	159.5	125	7	7	D29	72.5	114	31	72.5	171	179
D32	96	151	41	176	138	8	8							
D35	105	165	45	192.5	151	8	8							
D38	114	179	49	209	164	9	9							

注記) 機械式定着工法について
・施工者は使用製品の性能と施工方法、管理方法の承認を得て工事を実施すること。

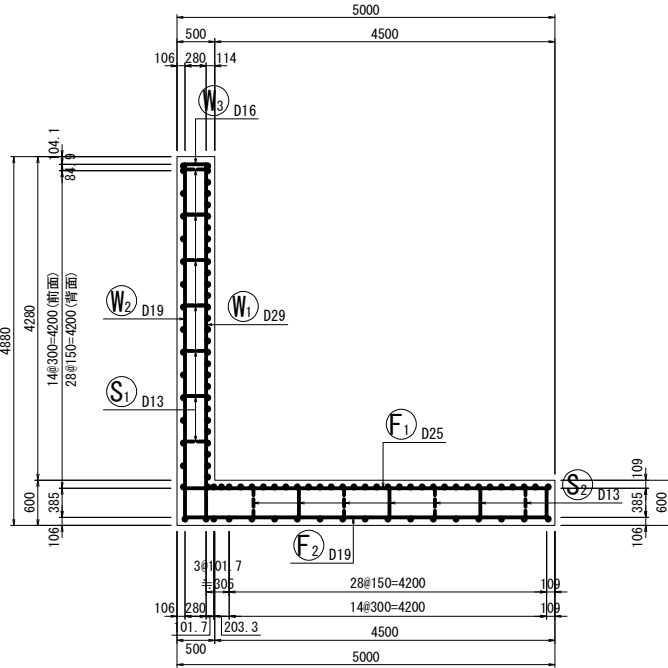
参考: 「機械式鉄筋定着工法の採用に関する基本方針」による定着体の寸法

鉄筋径 D	幅	厚さ	備考
D13	39	13	
D16	48	16	
D19	57	19	

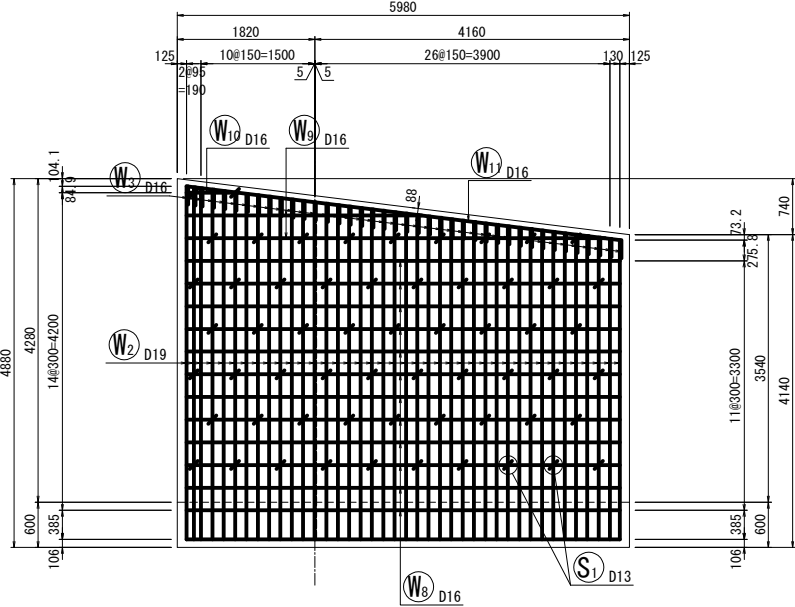
道東自動車道 狩勝第二トンネル東工事			
図面の種類	STA. 1104+9. 6～STA. 1105+20. 0 東側本線法留工 L型擁壁配筋図(4/20)		
縮尺	1:100	図面番号	8 / 24
設計会社名	日本工営株式会社		
施工会社名			
事務所名	東日本高速道路株式会社 北海道支社 帯広工事事務所		

3BL (1/3)

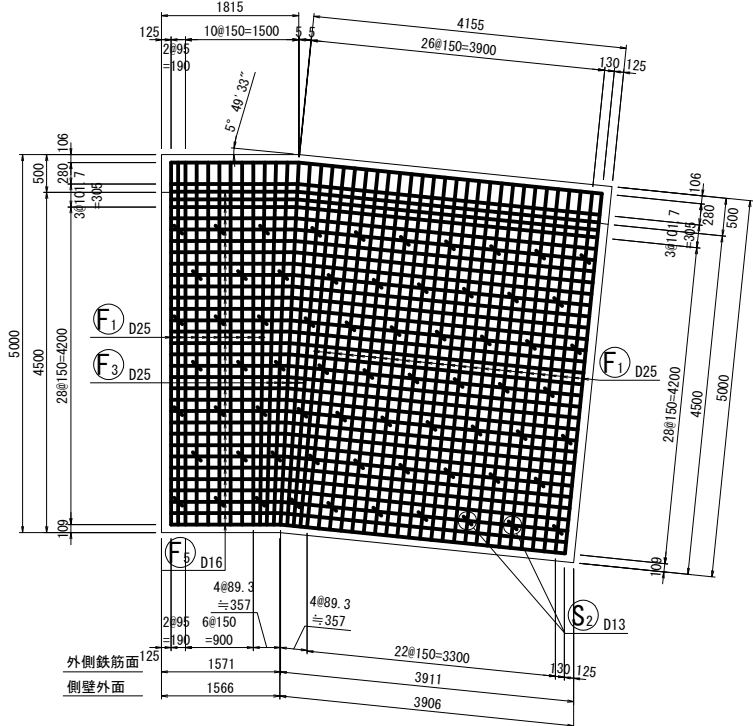
断面図
5-5



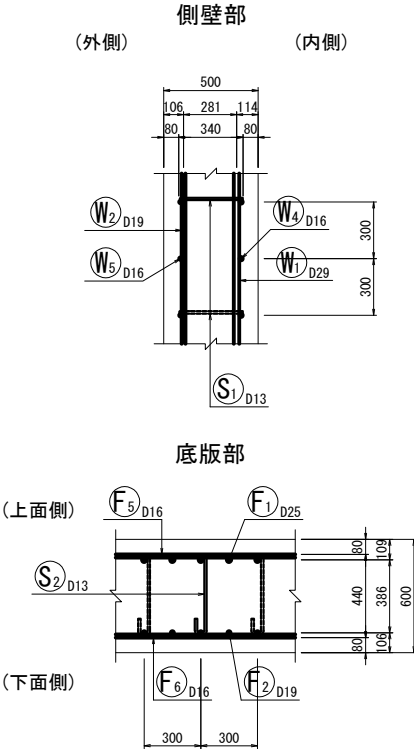
前面図
1-1



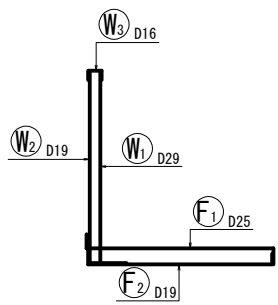
底版上面図
3-3



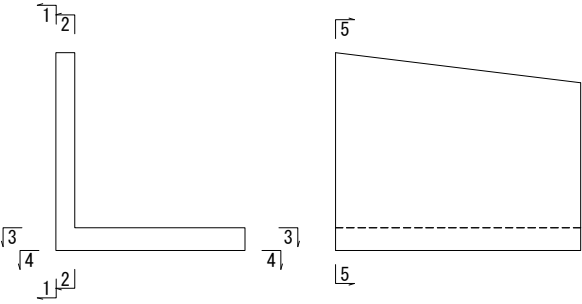
組立図
S=1:40



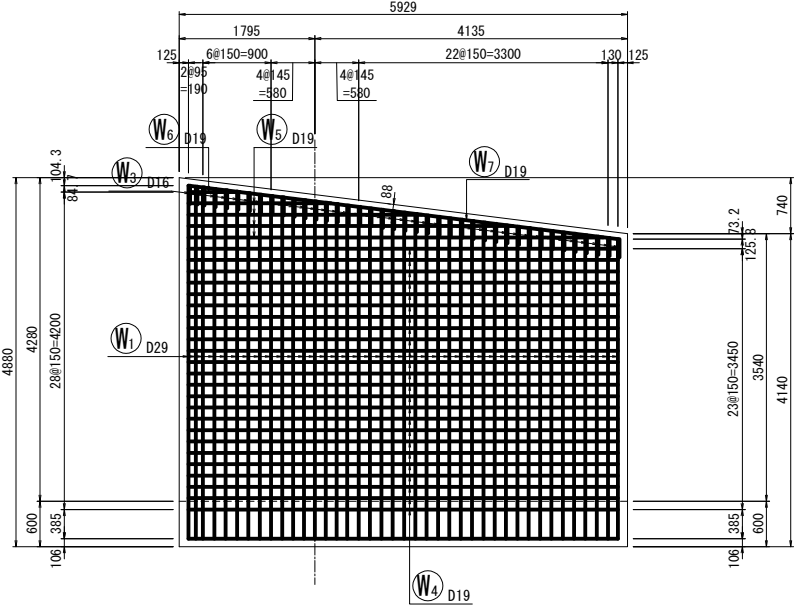
鉄筋組立図



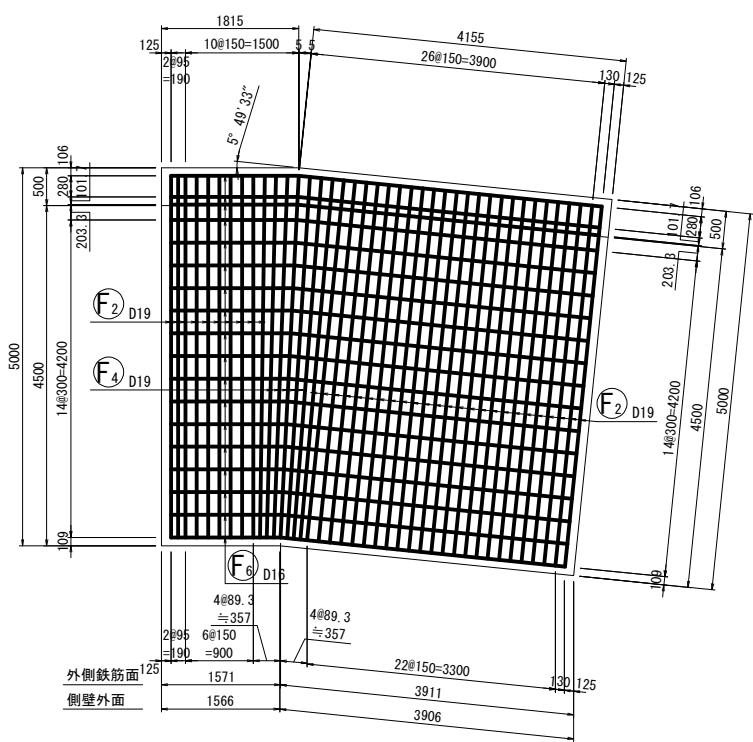
位置図



背面図
2-2



底版下面図
4-4



道東自動車道 狩勝第二トンネル東工事			
図面の種類	STA. 1104+9.6~STA. 1105+20.0 東側本線法留工 L型擁壁配筋図 (5/20)		
縮 尺	1:100, 1:40	図面番号	9 / 24
設計会社名	日本工営株式会社		
施工会社名	東日本高速道路株式会社		
事務所名	北海道支社 帯広工事事務所		

3BL (2/3)

加工図

S=1:100

W1

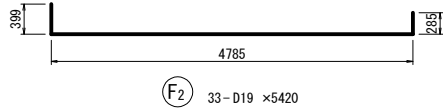
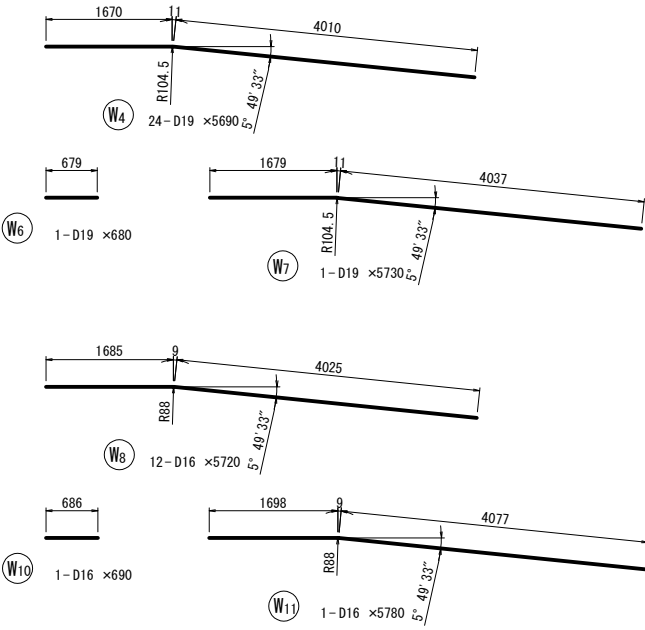
40-D29 ×4980
(平均長)

番号	径	本数	a	L
W1 -1	D29	1	4670	5329
-2	D29	1	4658	5317
-3	D29	1	4646	5305
-4	D29	1	4628	5287
-5	D29	1	4609	5268
-6	D29	1	4591	5250
-7	D29	1	4572	5231
-8	D29	1	4552	5211
-9	D29	1	4534	5193
-10	D29	1	4515	5174
-11	D29	1	4497	5156
-12	D29	1	4479	5138
-13	D29	1	4461	5120
-14	D29	1	4443	5102
-15	D29	1	4426	5085
-16	D29	1	4408	5067
-17	D29	1	4389	5048
-18	D29	1	4370	5029
-19	D29	1	4352	5011
-20	D29	1	4333	4992
-21	D29	1	4314	4973
-22	D29	1	4292	4951
-23	D29	1	4274	4933
-24	D29	1	4255	4914
-25	D29	1	4237	4896
-26	D29	1	4218	4877
-27	D29	1	4200	4859
-28	D29	1	4181	4840
-29	D29	1	4163	4822
-30	D29	1	4144	4803
-31	D29	1	4125	4784
-32	D29	1	4107	4766
-33	D29	1	4088	4747
-34	D29	1	4070	4729
-35	D29	1	4051	4710
-36	D29	1	4033	4692
-37	D29	1	4014	4673
-38	D29	1	3995	4654
-39	D29	1	3977	4636
-40	D29	1	3961	4620
平均	D29	40		4980

W2

40-D19 ×4580
(平均長)

番号	径	本数	a	L
W2 -1	D19	1	4670	4930
-2	D19	1	4658	4918
-3	D19	1	4646	4906
-4	D19	1	4628	4888
-5	D19	1	4609	4869
-6	D19	1	4591	4851
-7	D19	1	4572	4832
-8	D19	1	4554	4814
-9	D19	1	4535	4795
-10	D19	1	4516	4776
-11	D19	1	4498	4758
-12	D19	1	4479	4739
-13	D19	1	4461	4721
-14	D19	1	4441	4701
-15	D19	1	4422	4682
-16	D19	1	4404	4664
-17	D19	1	4385	4645
-18	D19	1	4367	4627
-19	D19	1	4348	4608
-20	D19	1	4330	4590
-21	D19	1	4311	4571
-22	D19	1	4292	4552
-23	D19	1	4274	4534
-24	D19	1	4255	4515
-25	D19	1	4237	4497
-26	D19	1	4218	4478
-27	D19	1	4200	4460
-28	D19	1	4181	4441
-29	D19	1	4163	4423
-30	D19	1	4144	4404
-31	D19	1	4125	4385
-32	D19	1	4107	4367
-33	D19	1	4088	4348
-34	D19	1	4070	4330
-35	D19	1	4051	4311
-36	D19	1	4033	4293
-37	D19	1	4014	4274
-38	D19	1	3995	4255
-39	D19	1	3977	4237
-40	D19	1	3961	4221
平均	D19	40		4580



F3

7-D25 ×5760
(平均長)

番号	径	本数	a	L
F3 -1	D25	2	4785	5756
-2	D25	2	4787	5758
-3	D25	2	4788	5759
-3	D25	1	4791	5762
平均	D25	7		5760

F4

7-D19 ×5440
(平均長)

番号	径	本数	a	L
F4 -1	D19	2	4785	5419
-2	D19	2	4787	5446
-3	D19	2	4788	5447
-3	D19	1	4791	5450
平均	D19	7		5440

W5

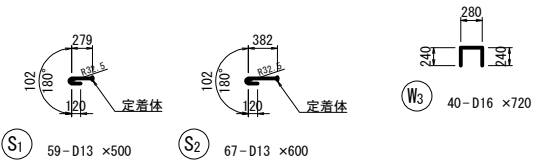
4-D19 ×3690
(平均長)

番号	径	本数	a	L
W5 -1	D19	1	208	1889
-2	D19	1	1410	3091
-3	D19	1	2612	4293
-4	D19	1	3813	5494
平均	D19	4		3690


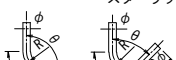

W8

2-D16 ×4320
(平均長)

番号	径	本数	a	L
W8 -1	D16	1	1410	3104
-2	D16	1	3834	5528
平均	D16	2		4320



鉄筋曲げ加工表

 <p>主筋</p>							 <p>スターラップ</p>							 <p>半円フック</p>				
主筋							スターラップ							半円フック				
径	$\theta=90^\circ$ $R=3\phi$			$\theta=135^\circ$ $R=5.5\phi$			径	$\theta=90^\circ$ $R=2.5\phi$			$\theta=45^\circ$ $R=2.5\phi$			$R=2.5\phi$				
	R	a	ΔL	R	a	ΔL		R	a	ΔL	R	a	ΔL	R	a	I1	L1	
D13	39	61	17	71.5	56	3	D13	32.5	51	14	32.5	77	80	32.5	102	120	222	
D16	48	75	21	88	69	4	D16	40	63	17	40	94	99	40	126	128	254	
D19	57	89	25	104.5	82	5	D19	47.5	75	20	47.5	112	117	47.5	149	152	301	
D22	66	104	28	121	95	5	D22	55	86	24	55	130	136					
D25	75	118	32	137.5	108	6	D25	62.5	98	27	62.5	147	155					
D29	87	137	37	159.5	125	7	D29	72.5	114	31	72.5	171	179					
D32	96	151	41	176	138	8												
D35	105	165	45	192.5	151	8												
D38	114	179	49	209	164	9												

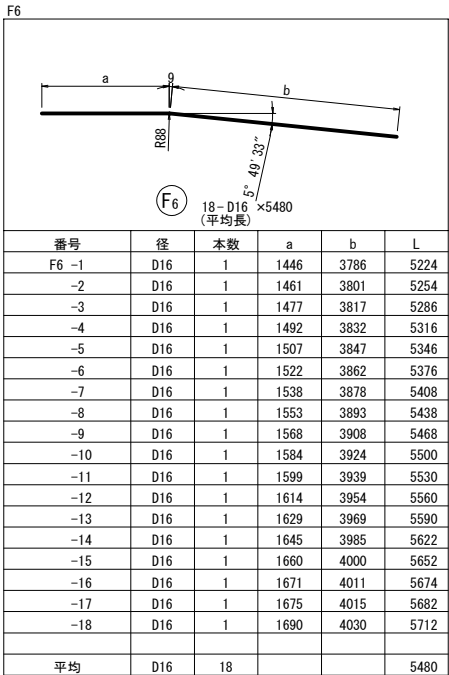
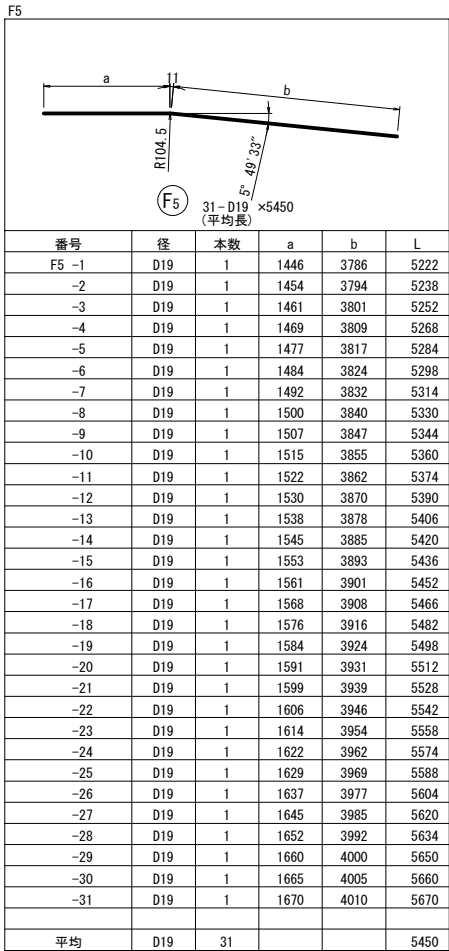
注記) 機械式定着工法について
・施工者は使用製品の性能と施工方法、管理方法の承認を得て工事を実施すること。

参考: 「機械式鉄筋定着工法の採用に関する基本方針」による定着体の寸法

鉄筋径 D	幅	厚さ	備考
D13	39	13	
D16	48	16	
D19	57	19	

道東自動車道 狩勝第二トンネル東工事			
図面の種類	STA. 1104+9. 6～STA. 1105+20. 0 東側本線法留工 L型擁壁配筋図 (6/20)		
縮 尺	1:100	図面番号	10 / 24
設計会社名	日本工営株式会社		
施工会社名			
事務所名	東日本高速道路株式会社 北海道支社 帯広工事事務所		

加工図



鉄筋表							(kg)
記号	径	長さ	本数	単位質量	一本当り質量	質量	摘要
W1	D29	4980	40	5. 04	25. 1	1004	(平均長)
W2	D19	4580	40	2. 25	10. 3	412	(平均長)
W3	D16	720	40	1. 56	1. 12	45	
W4	D19	5690	24	2. 25	12. 8	307	
W5	D19	3690	4	2. 25	8. 30	33	(平均長)
W6	D19	680	1	2. 25	1. 53	2	
W7	D19	5730	1	2. 25	12. 9	13	
W8	D16	5720	12	1. 56	8. 92	107	
W9	D16	4320	2	1. 56	6. 74	13	(平均長)
W10	D16	690	1	1. 56	1. 08	1	
W11	D16	5780	1	1. 56	9. 02	9	
小計						1946	
F1	D25	5760	33	3. 98	22. 9	756	
F2	D19	5420	33	2. 25	12. 2	403	
F3	D25	5760	7	3. 98	22. 9	160	(平均長)
F4	D19	5440	7	2. 25	12. 2	85	(平均長)
F5	D19	5450	31	2. 25	12. 3	381	(平均長)
F6	D16	5480	18	1. 56	8. 55	154	(平均長)
小計						1939	
S1	D13	500	59	0. 995	0. 498	29	
S2	D13	600	67	0. 995	0. 597	40	
小計						69	

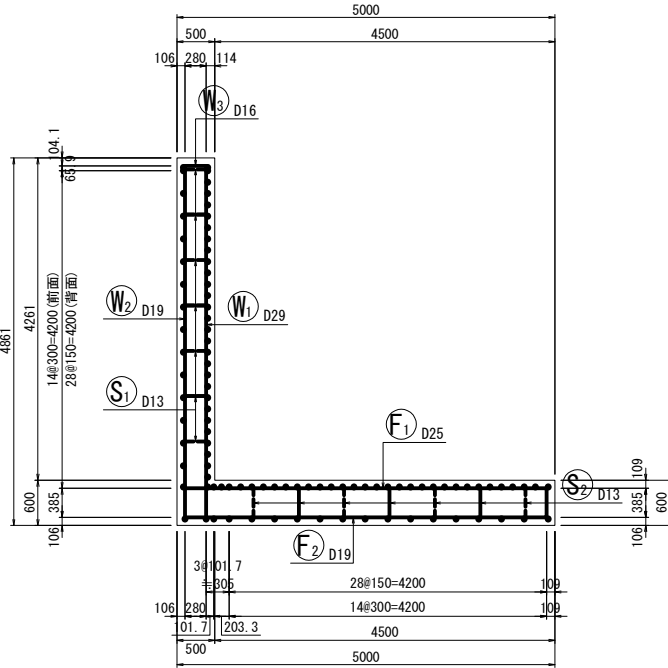
鉄筋集計表				(kg)
種別	径	質量	摘要	
A (SD345)	D13	0		
	D16	329		
	D19	1636		
	D22	0		
	D25	916		
	小計	2881		
	D29	1004		
	D32	0		
	小計	1004		
	D35	0		
	D38	0		
	計	3885		
C (SD345)	D13	69		
	D16	0		
	D19	0		
	D22	0		
	D25	0		
	小計	0		
計		69		

機械式鉄筋定着加工数量表						(箇所)
鉄筋径	D13	D16	D19	D22	D25	
鉄筋長						
L ≤ 1m	126					
1m < L ≤ 2m						
2m < L ≤ 3m						
計	126	0	0	0	0	0

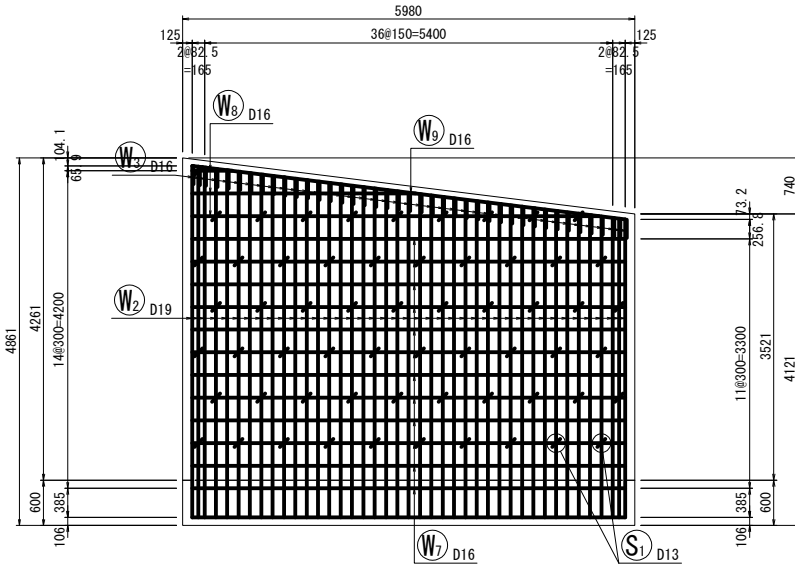
道東自動車道 狩勝第二トンネル東工事			
図面の種類	STA. 1104+9. 6～STA. 1105+20. 0 東側本線法留工 L型擁壁配筋図 (7/20)		
縮 尺	1:100	図面番号	11 / 24
設計会社名	日本工営株式会社		
施工会社名			
事務所名	東日本高速道路株式会社 北海道支社 帯広工事事務所		

4BL (1/2)

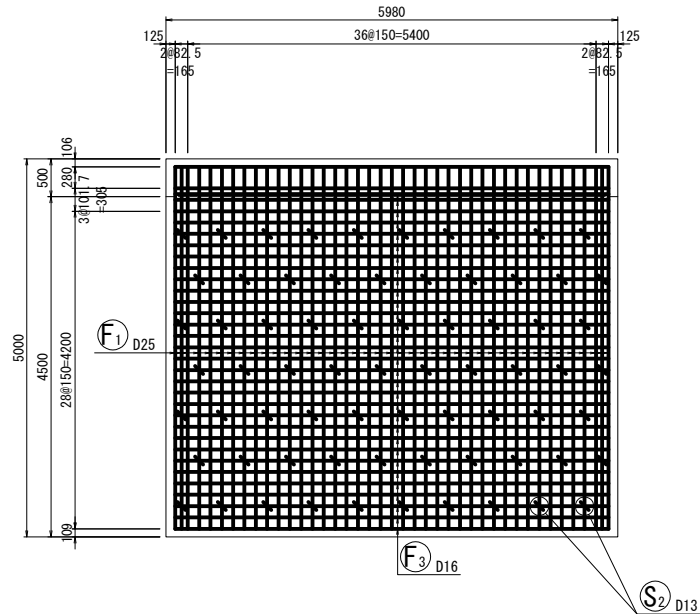
断面図
5-5



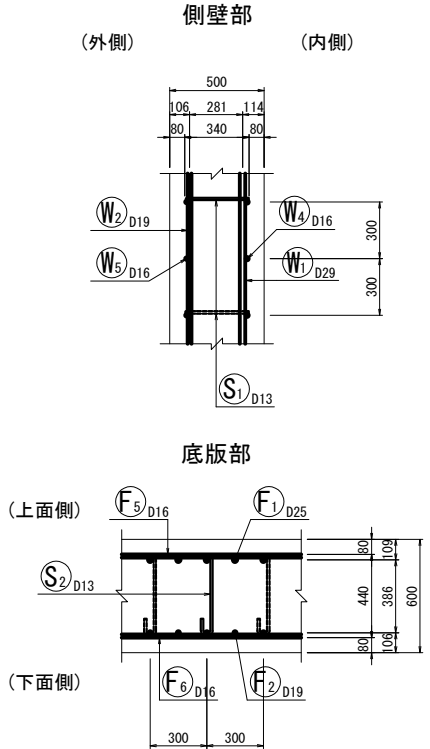
前面図
1-1



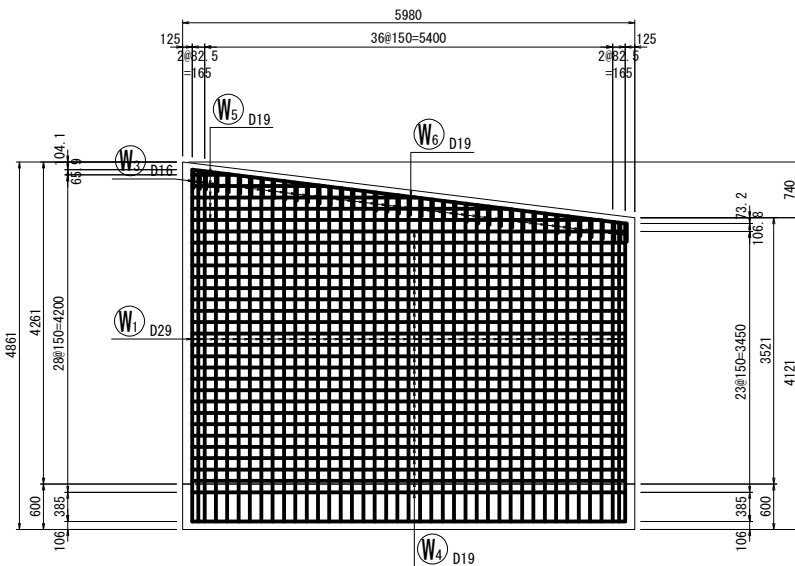
底版上面図
3-3



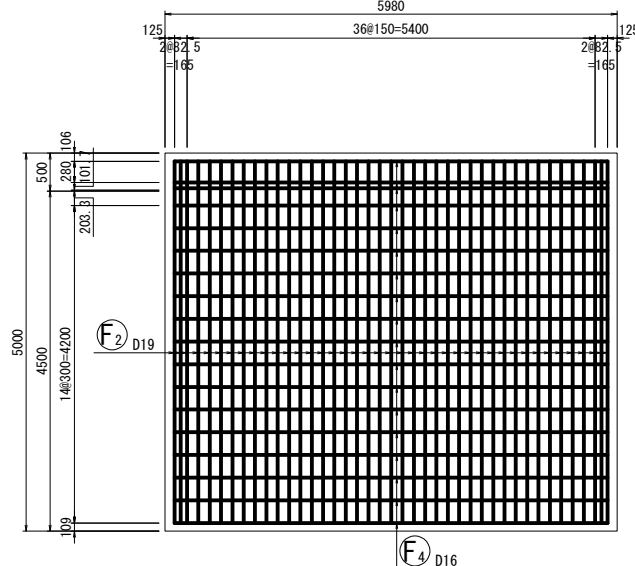
組立図
S=1:40



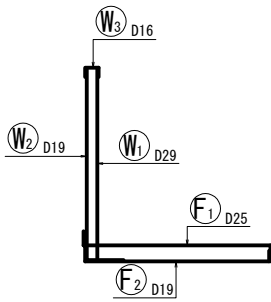
背面図
2-2



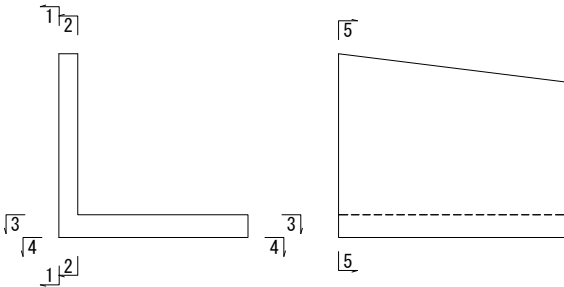
底版下面図
4-4



鉄筋組立図



位置図

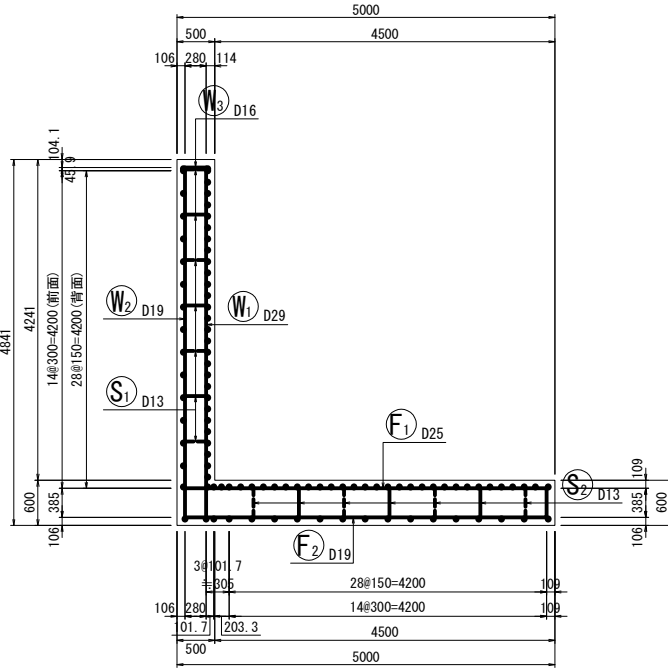


道東自動車道 狩勝第二トンネル東工事			
図面の種類	STA 1104+9.6～STA. 1105+20.0 東側本線法留工 L型擁壁配筋図 (8/20)		
縮 尺	1:100, 1:40	図面番号	12 / 24
設計会社名	日本工営株式会社		
施工会社名	東日本高速道路株式会社		
事務所名	北海道支社 帯広工事事務所		

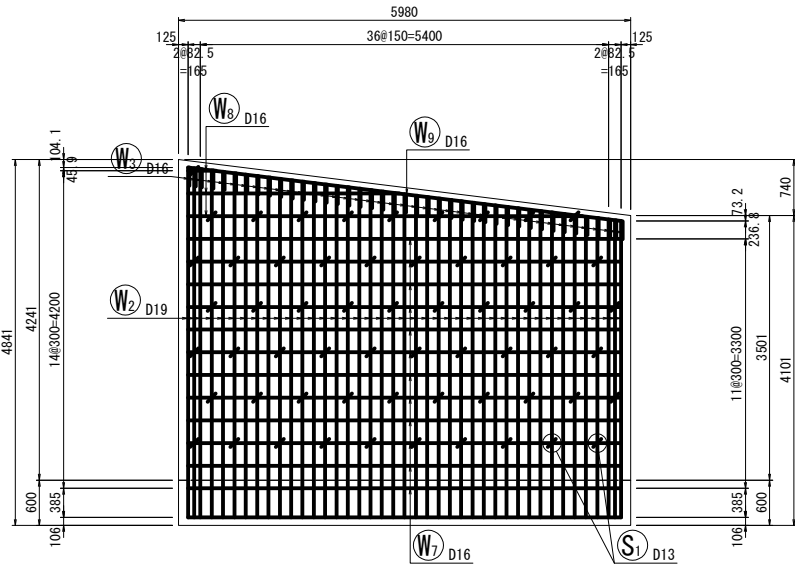
S=1:100

5BL (1/2)

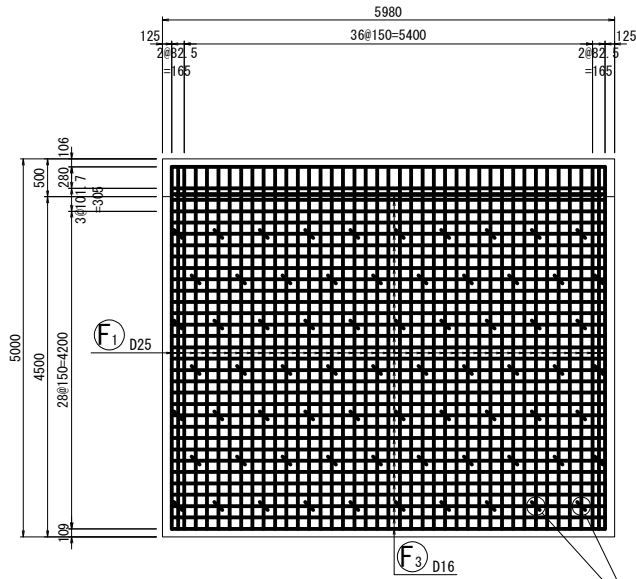
断面図
5-5



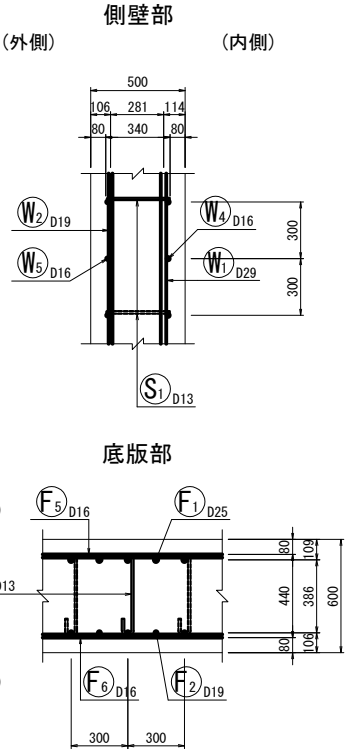
前面図
1-1



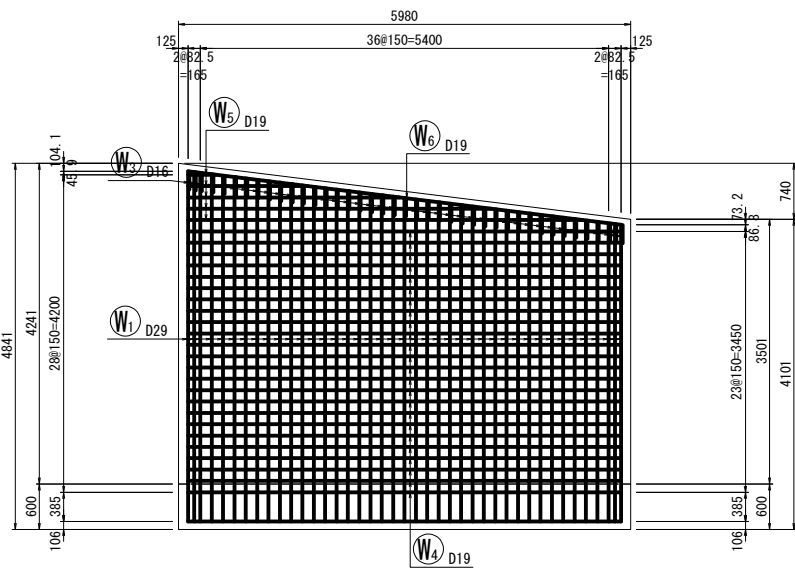
底版上面図
3-3



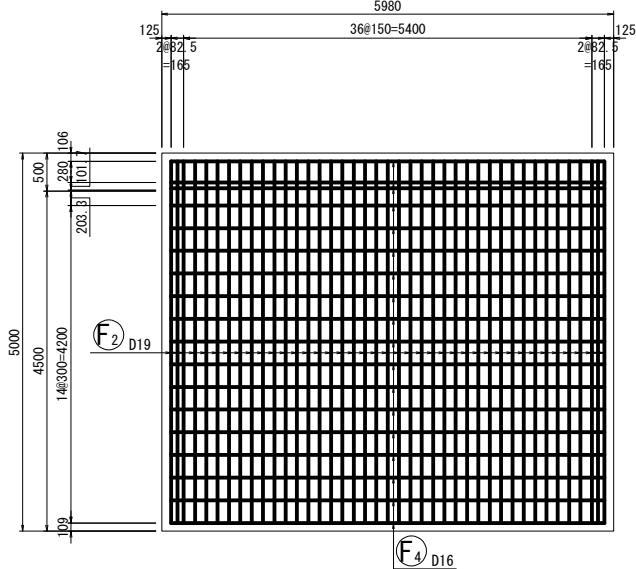
組立図
S=1:40



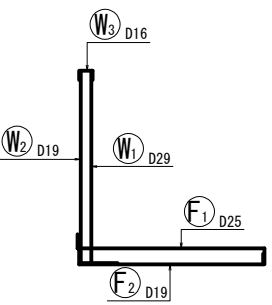
背面図
2-2



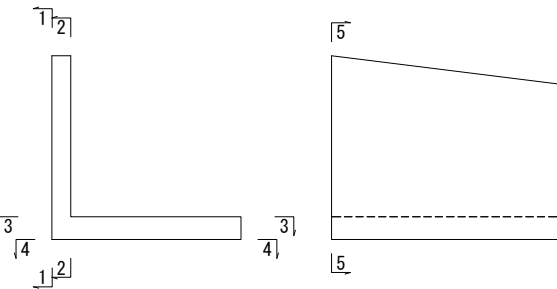
底版下面図
4-4



鉄筋組立図



位置図

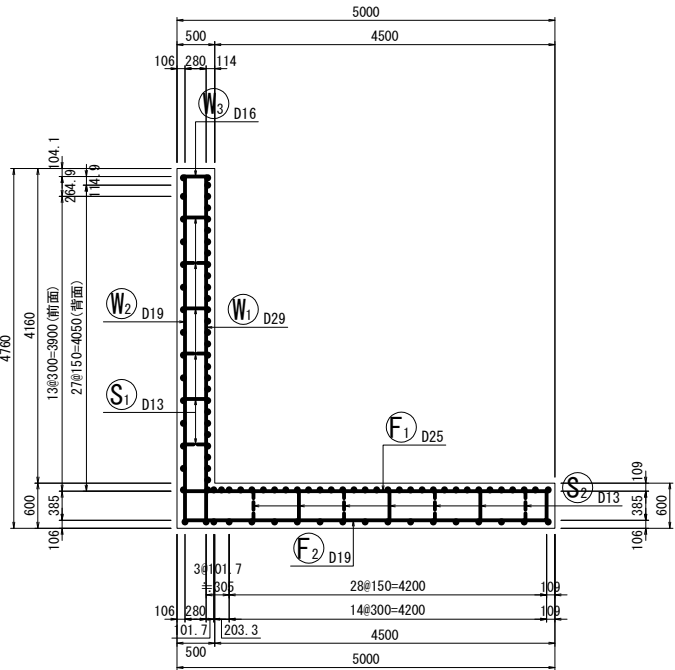


道東自動車道 狩勝第二トンネル東工事				
図面の種類	STA. 1104+9.6～STA. 1105+20.0 東側本線法留工 L型擁壁配筋図 (10/20)			
縮 尺	1:100, 1:40	図面番号	14 / 24	
設計会社名	日本工営株式会社			
施工会社名				
事務所名	東日本高速道路株式会社 北海道支社 帯広工事事務所			

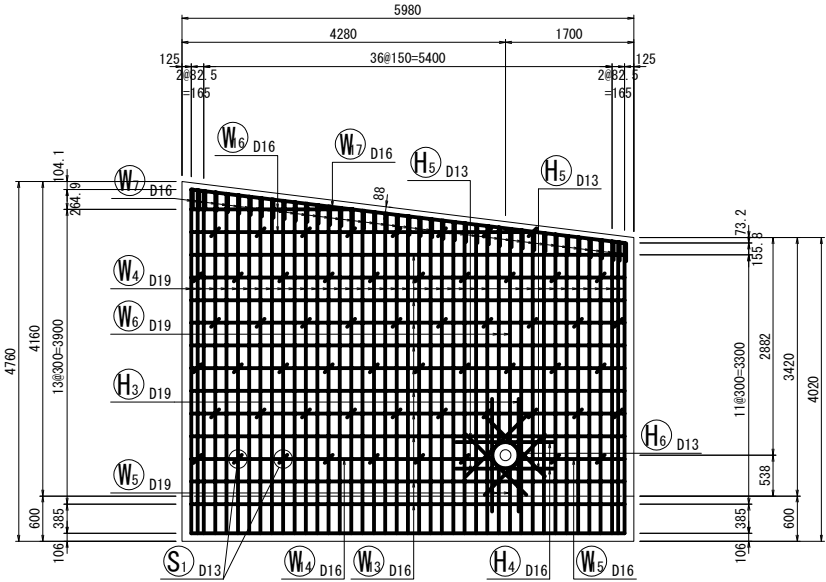
6BL (1/3)

S=1:100

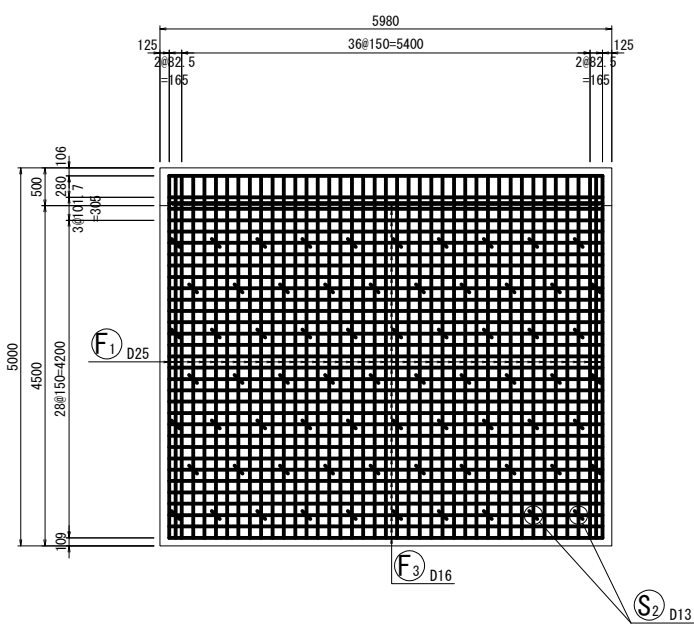
断面図
5-5



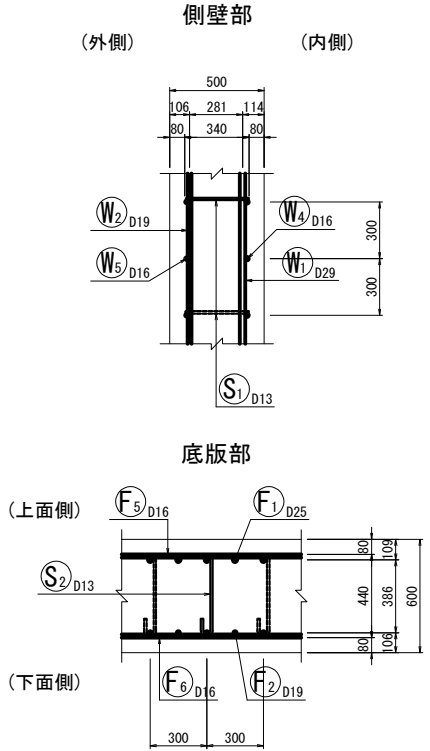
前面図
1-1



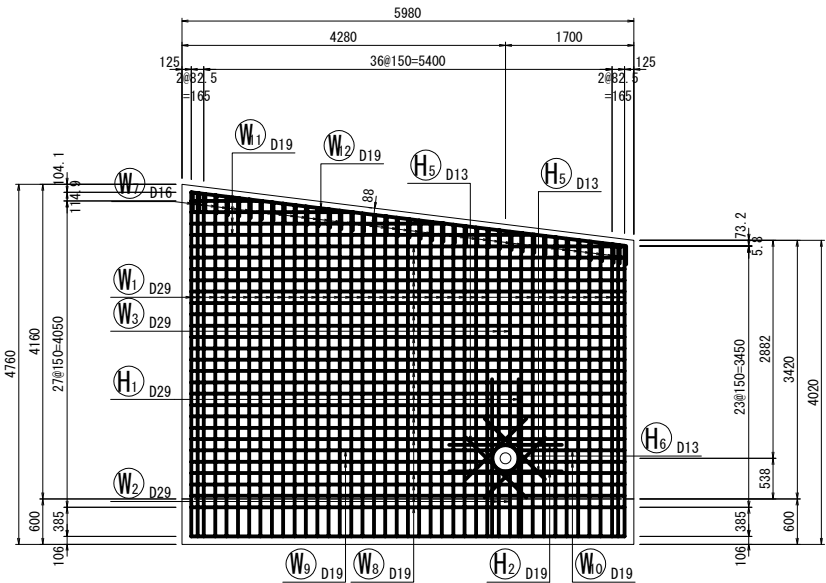
底版上面図
3-3



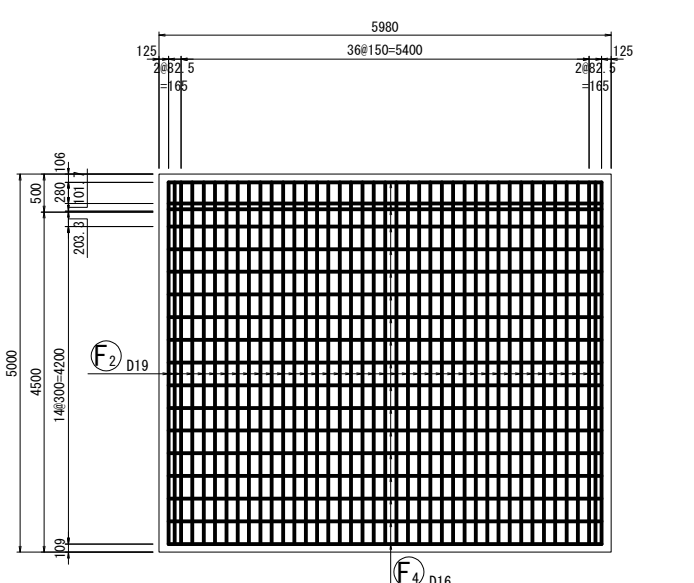
組立図
S=1:40



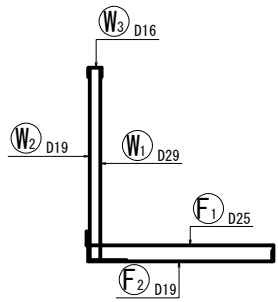
背面図
2-2



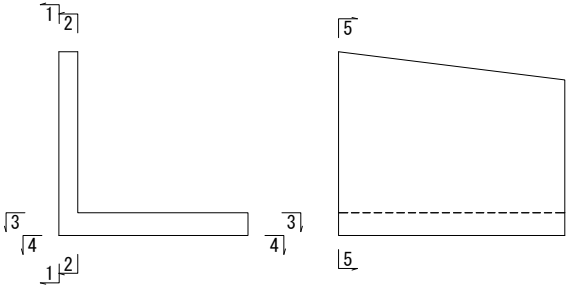
底版下面図
4-4



鉄筋組立図



位置図

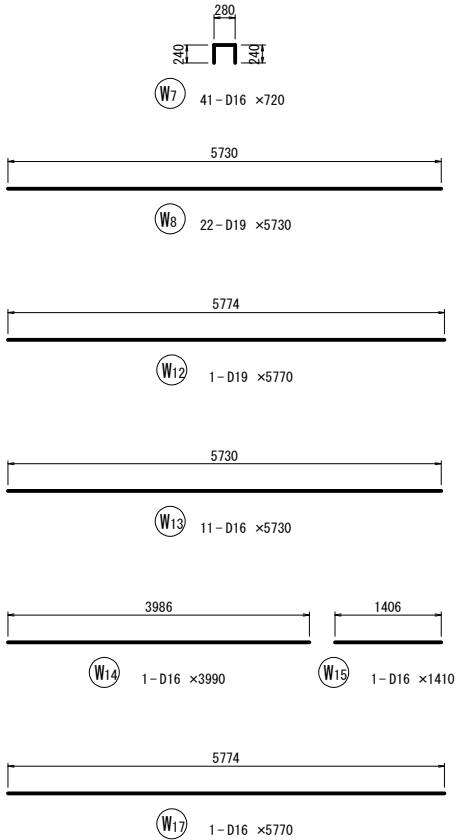
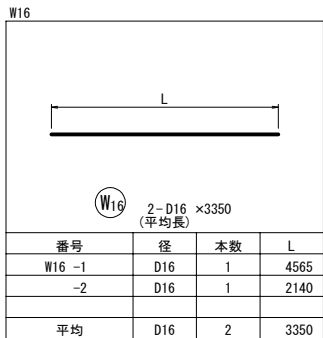
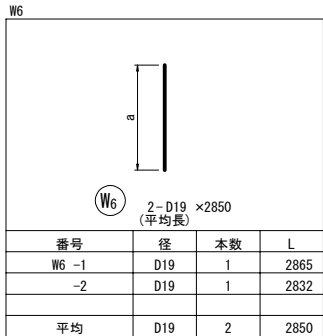
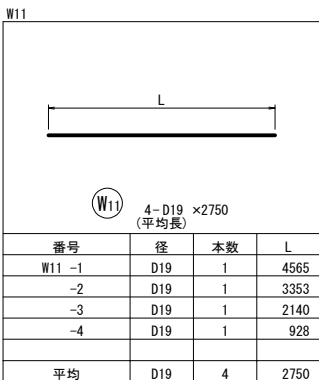
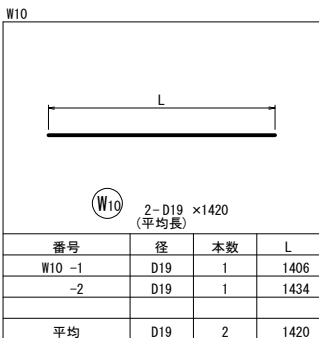
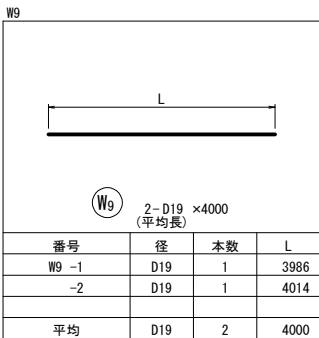
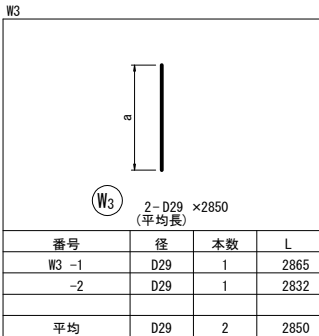
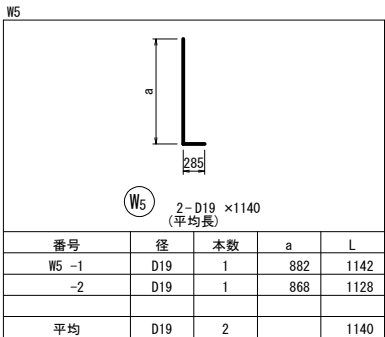
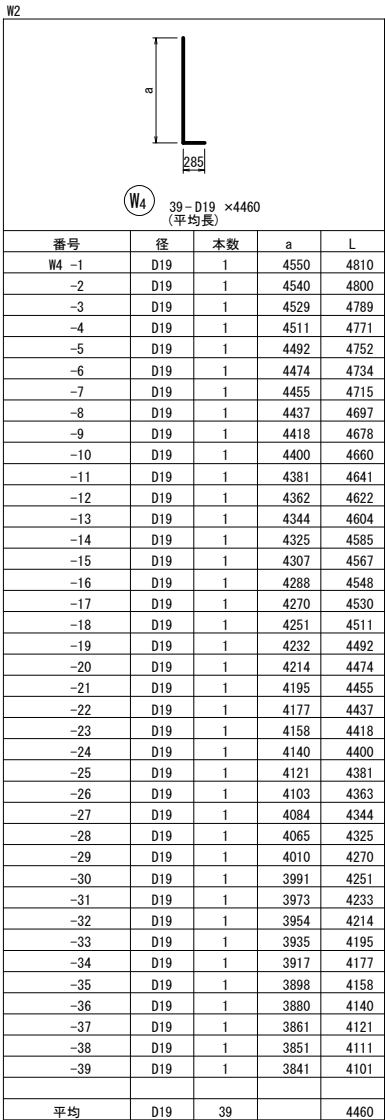
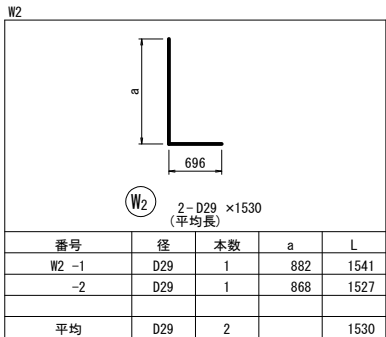
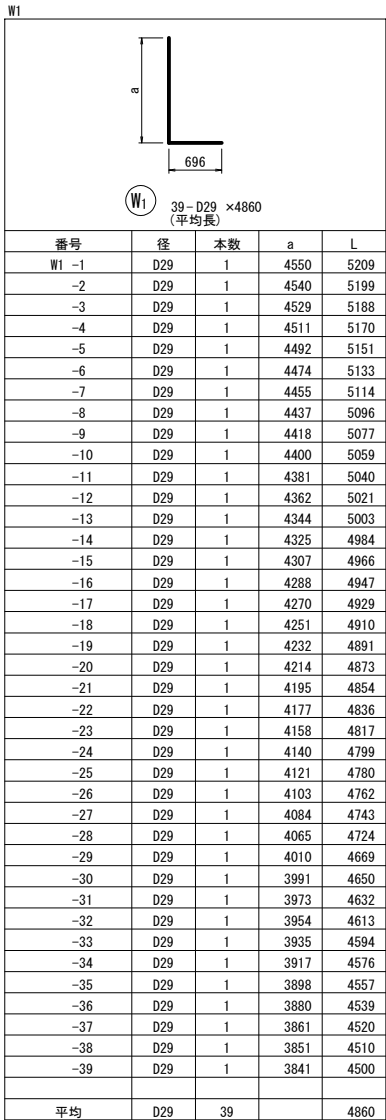


道東自動車道 狩勝第二トンネル東工事			
図面の種類	STA. 1104+9.6~STA. 1105+20.0 東側本線法留工 L型擁壁配筋図(12/20)		
縮 尺	1:100, 1:40	図面番号	16 / 24
設計会社名	日本工営株式会社		
施工会社名	東日本高速道路株式会社		
事務所名	北海道支社 帯広工事事務所		

S=1:100

6BL (2/3)

加工図



鉄筋曲げ加工表

主筋		スターラップ											
		主筋						スターラップ					
径	R	θ ≤ 90° R=3φ			θ = 135° R=5.5φ			θ = 90° R=2.5φ			θ = 45° R=2.5φ		
		a	ΔL	ΔL	a	ΔL	ΔL	a	ΔL	ΔL	a	ΔL	ΔL
D13	39	61	17	71.5	56	3	D13	32.5	51	14	32.5	77	80
D16	48	75	21	88	69	4	D16	40	63	17	40	94	99
D19	57	89	25	104.5	82	5	D19	47.5	75	20	47.5	112	117
D22	66	104	28	121	95	5	D22	55	86	24	55	130	136
D25	75	118	32	137.5	108	6	D25	62.5	98	27	62.5	147	155
D29	87	137	37	159.5	125	7	D29	72.5	114	31	72.5	171	179
D32	96	151	41	176	138	8							
D35	105	165	45	192.5	151	8							
D38	114	179	49	209	164	9							

注記) 機械式定着工法について
・施工者は使用製品の性能と施工方法、管理方法の承認を得て工事を実施すること。

参考: 「機械式鉄筋定着工法の採用に関する基本方針」による定着体の寸法

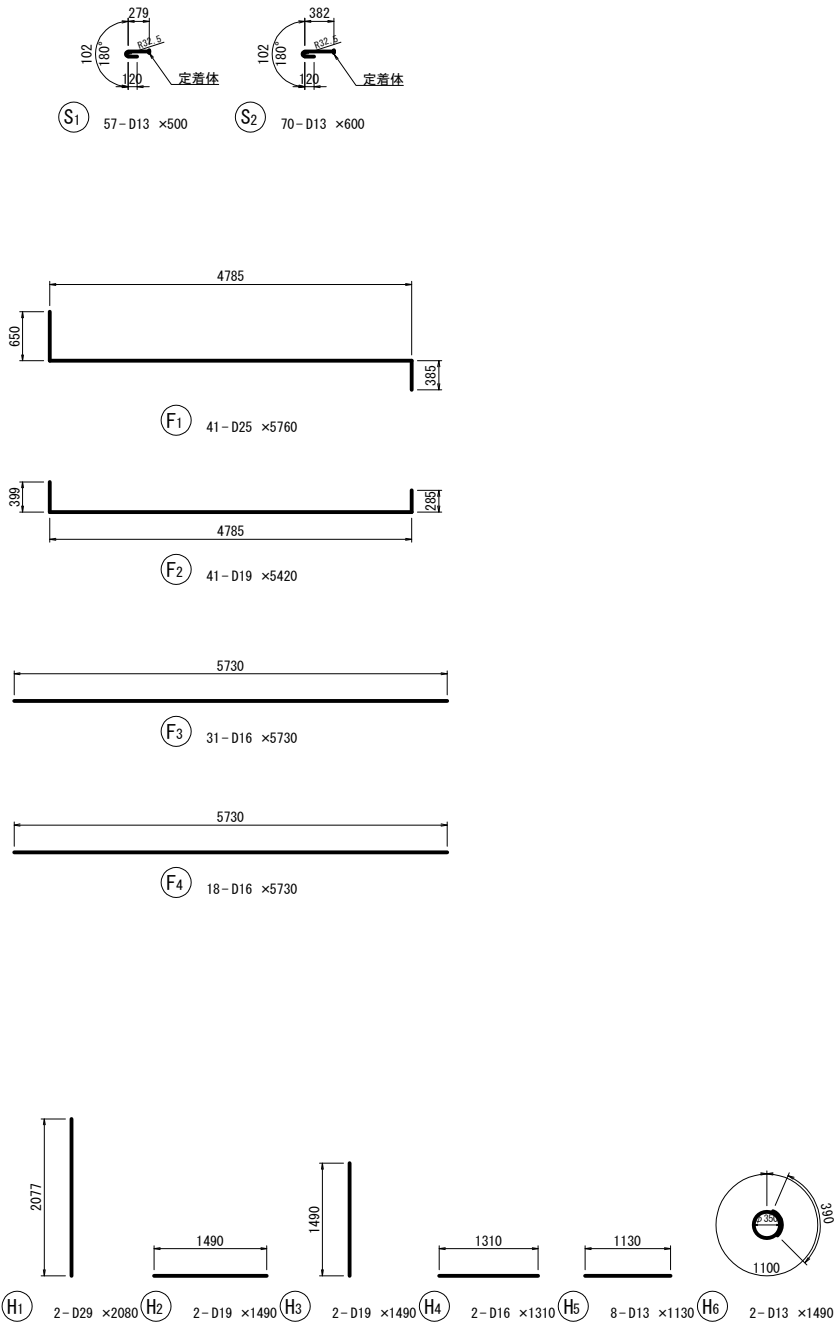
鉄筋径 D	幅	厚さ	備考
D13	39	13	
D16	48	16	
D19	57	19	

道東自動車道 狩勝第二トンネル東工事			
図面の種類	STA. 1104+9. 6～STA. 1105+20. 0 東側本線法留工 L型擁壁配筋図(13/20)		
縮 尺	1:100	図面番号	17 / 24
設計会社名	日本工営株式会社		
施工会社名			
事務所名	東日本高速道路株式会社 北海道支社 帯広工事事務所		

6BL (3/3)

S=1:100

加工図



鉄筋表 (kg)						
記号	径	長さ	本数	単位質量	一本当り質量	質量 摘要
W1	D29	4860	39	5.04	24.5	956 (平均長)
W2	D29	1530	2	5.04	7.71	15 (平均長)
W3	D29	2850	2	5.04	14.4	29 (平均長)
W4	D19	4460	39	2.25	10.0	390 (平均長)
W5	D19	1140	2	2.25	2.57	5 (平均長)
W6	D19	2850	2	2.25	6.41	13 (平均長)
W7	D16	720	41	1.56	1.12	46
W8	D19	5730	22	2.25	12.9	284
W9	D19	4000	2	2.25	9.00	18 (平均長)
W10	D19	1420	2	2.25	3.20	6 (平均長)
W11	D19	2750	4	2.25	6.19	25 (平均長)
W12	D19	5770	1	2.25	13.0	13
W13	D16	5730	11	1.56	8.94	98
W14	D16	3990	1	1.56	6.22	6
W15	D16	1410	1	1.56	2.20	2
W16	D16	3350	2	1.56	5.23	10 (平均長)
W17	D16	5770	1	1.56	9.00	9
小計						1925
F1	D25	5760	41	3.98	22.9	939
F2	D19	5420	41	2.25	12.2	500
F3	D16	5730	31	1.56	8.94	277
F4	D16	5730	18	1.56	8.94	161
小計						1877
H1	D29	2080	2	5.04	10.5	21
H2	D19	1490	2	2.25	3.35	7
H3	D19	1490	2	2.25	3.35	7
H4	D16	1310	2	1.56	2.04	4
H5	D13	1130	8	1.00	1.12	9
H6	D13	1490	2	1.00	1.48	3
小計						51
S1	D13	500	57	0.995	0.498	28
S2	D13	600	70	0.995	0.597	42
小計						70

鉄筋集計表 (kg)			
種別	径	質量	摘要
A (SD345)	D13	12	
	D16	613	
	D19	1268	
	D22	0	
	~D25	939	
	小計	2820	
	D29	1021	
	D32	0	
	~D32	1021	
	小計	1021	
	D35	0	
	D38	0	
C (SD345)	計	3853	
	D13	70	
	D16	0	
	D19	0	
	D22	0	
	~D25	0	
	小計	0	
	計	70	

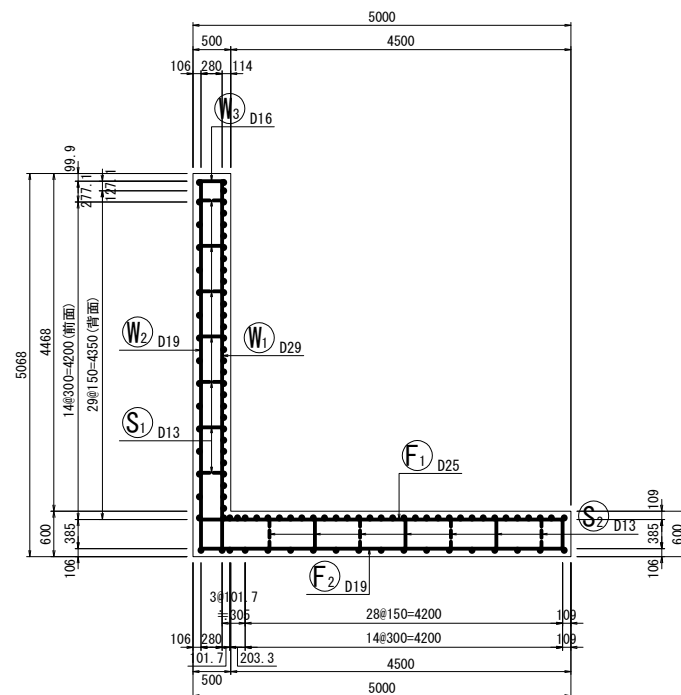
機械式鉄筋定着加工数量表 (箇所)					
鉄筋径	D13	D16	D19	D22	D25
鉄筋長					
L ≤ 1m	127				
1m < L ≤ 2m					
2m < L ≤ 3m					
計	127	0	0	0	0

道東自動車道 狩勝第二トンネル東工事			
図面の種類	STA. 1104+9. 6～STA. 1105+20. 0 東側本線法留工 L型擁壁配筋図(14/20)		
縮 尺	1:100	図面番号	18 / 24
設計会社名	日本工営株式会社		
施工会社名			
事務所名	東日本高速道路株式会社 北海道支社 帯広工事事務所		

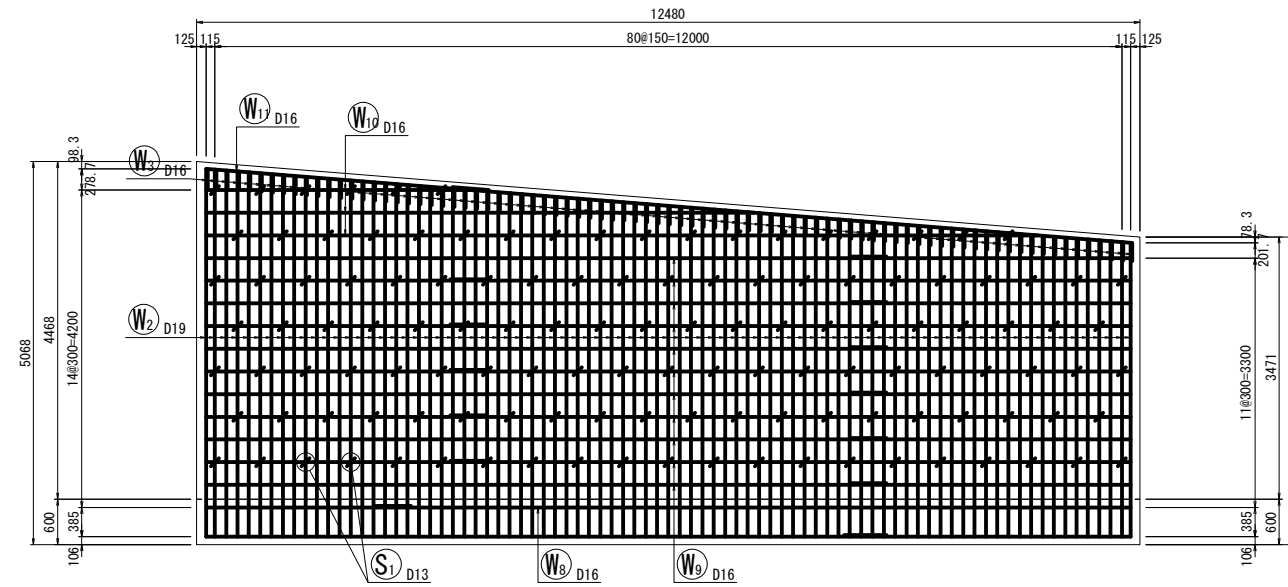
$$S=1:100$$

7BL (1/3)

断面图
5-5



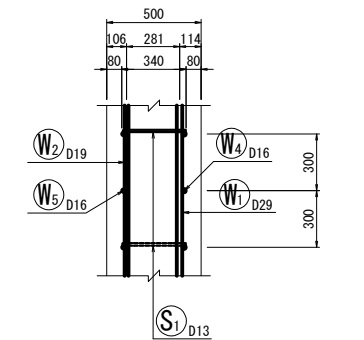
前面図
1-1



組立図
S=1:40

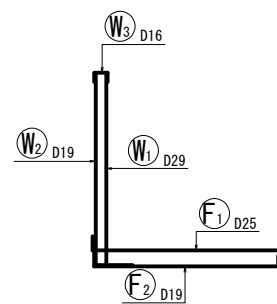
側壁部

(外側) (内側)

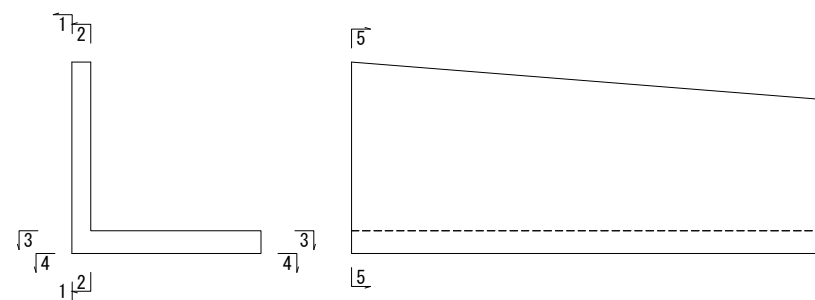


底版部

鉄筋組立図

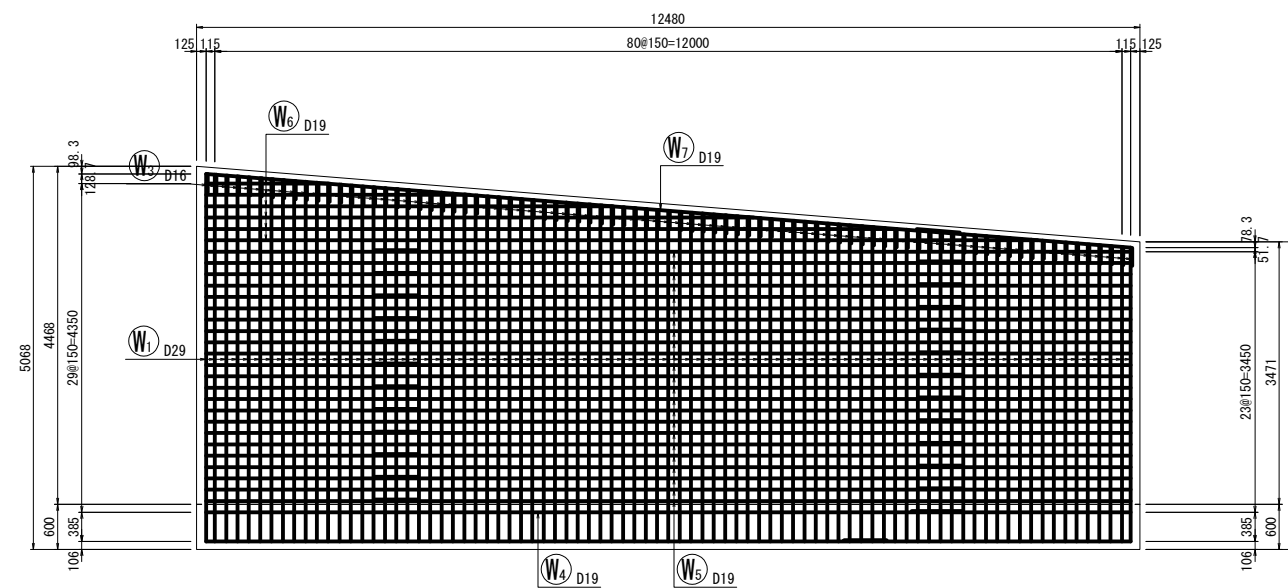


位置図



背面図

2-2

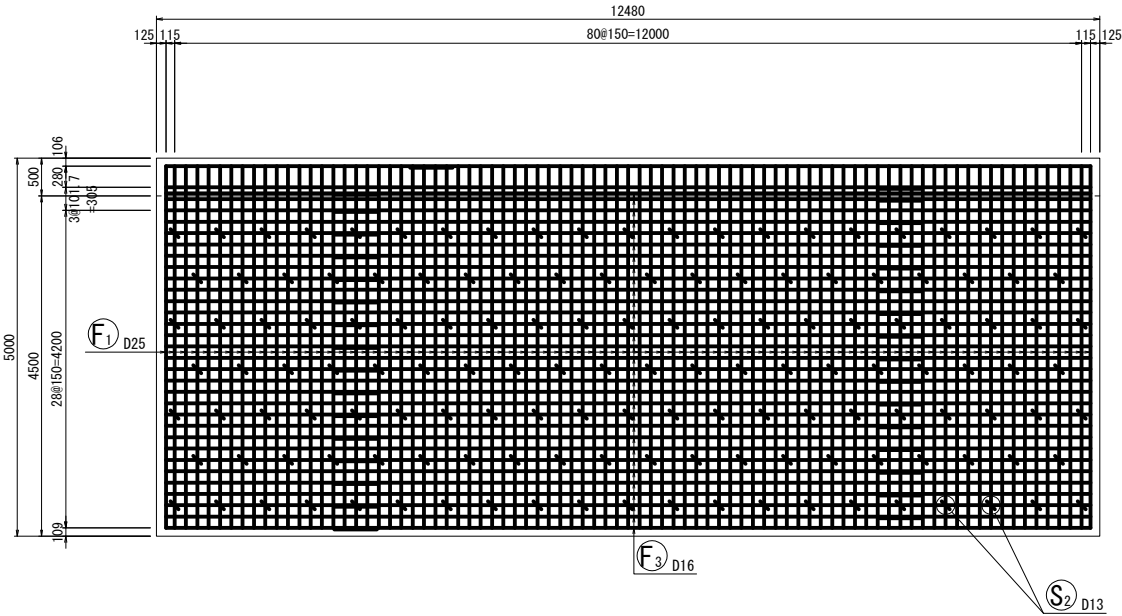


道東自動車道 狩勝第二トンネル東工事			
図面の種類	STA. 1104+9.6～STA. 1105+20.0 東側本線法道工 L型擁壁配筋図 (15/20)		
縮 尺	1:100, 1:40	図面番号	19 / 24
設計会社名	日本工営株式会社		
施工会社名			
事務所名	東日本高速道路株式会社 北海道支社 帯広工事事務所		

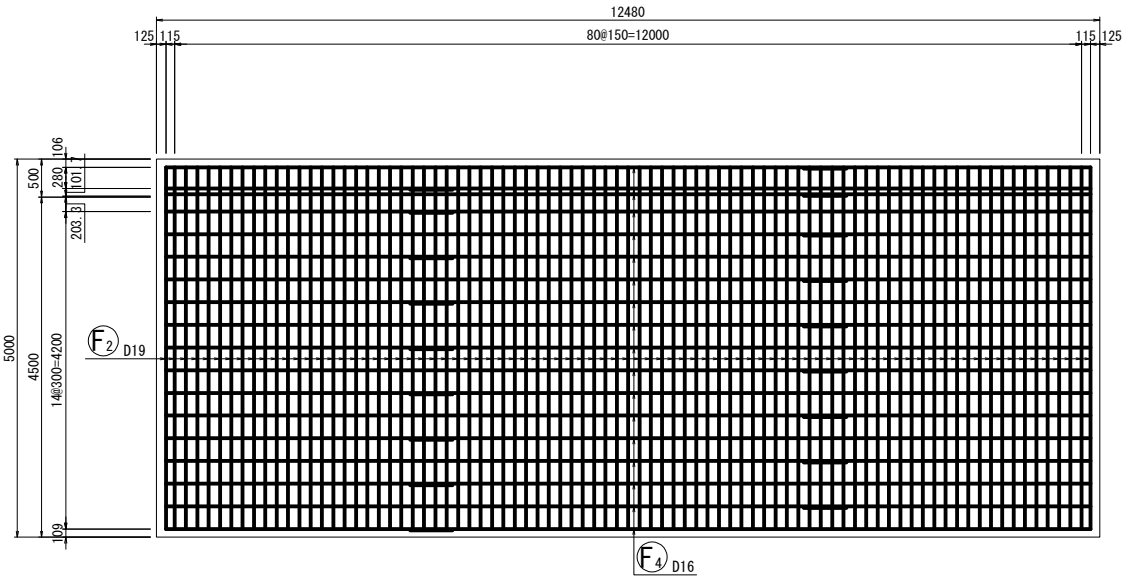
S=1:100

7BL (2/3)

底版上面図
3-3



底版下面図
4-4



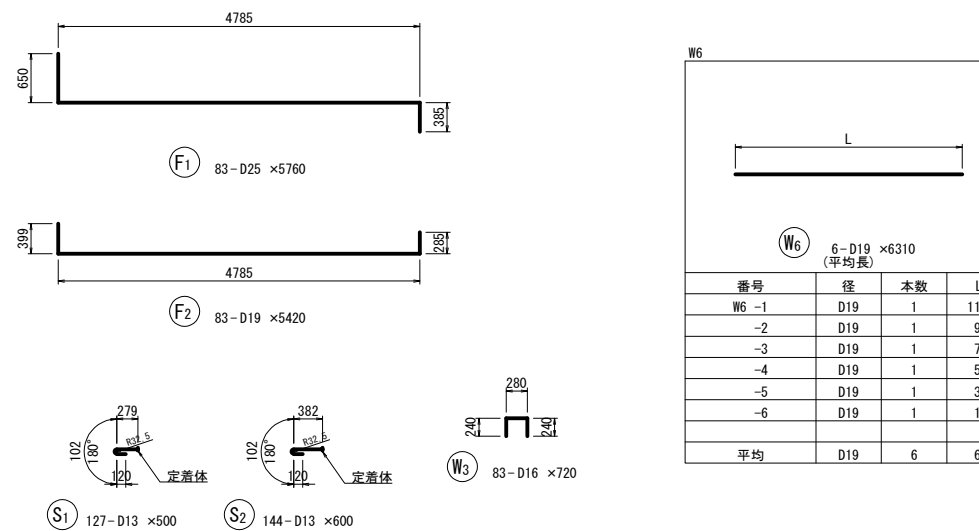
W1				
番号	径	本数	a	L
W1 -1	D29	1	4864	5523
-2	D29	1	4855	5514
-3	D29	1	4843	5502
-4	D29	1	4831	5490
-5	D29	1	4819	5478
-6	D29	1	4807	5466
-7	D29	1	4795	5454
-8	D29	1	4783	5442
-9	D29	1	4771	5430
-10	D29	1	4759	5418
-11	D29	1	4747	5406
-12	D29	1	4735	5394
-13	D29	1	4723	5382
-14	D29	1	4711	5370
-15	D29	1	4699	5358
-16	D29	1	4687	5346
-17	D29	1	4675	5334
-18	D29	1	4663	5322
-19	D29	1	4651	5310
-20	D29	1	4639	5298
-21	D29	1	4627	5286
-22	D29	1	4615	5274
-23	D29	1	4603	5262
-24	D29	1	4591	5250
-25	D29	1	4579	5238
-26	D29	1	4567	5226
-27	D29	1	4555	5214
-28	D29	1	4543	5202
-29	D29	1	4531	5190
-30	D29	1	4519	5178
-31	D29	1	4507	5166
-32	D29	1	4495	5154
-33	D29	1	4483	5142
-34	D29	1	4471	5130
-35	D29	1	4459	5118
-36	D29	1	4447	5106
-37	D29	1	4435	5094
-38	D29	1	4423	5082
-39	D29	1	4411	5070
-40	D29	1	4399	5058
-41	D29	1	4387	5046
-42	D29	1	4375	5034
-43	D29	1	4363	5022
-44	D29	1	4351	5010
-45	D29	1	4339	4998
-46	D29	1	4327	4986
-47	D29	1	4315	4974
-48	D29	1	4303	4962
-49	D29	1	4291	4950
-50	D29	1	4279	4938
-51	D29	1	4267	4926
-52	D29	1	4255	4914
-53	D29	1	4243	4902
-54	D29	1	4231	4890
-55	D29	1	4219	4878
-56	D29	1	4207	4866
-57	D29	1	4195	4854
-58	D29	1	4183	4842
-59	D29	1	4172	4831
-60	D29	1	4160	4819

番号	径	本数	a	L
W1 -61	D29	1	4148	4807
-62	D29	1	4136	4795
-63	D29	1	4124	4783
-64	D29	1	4112	4771
-65	D29	1	4100	4759
-66	D29	1	4088	4747
-67	D29	1	4076	4735
-68	D29	1	4064	4723
-69	D29	1	4052	4711
-70	D29	1	4040	4699
-71	D29	1	4028	4687
-72	D29	1	4016	4675
-73	D29	1	4004	4663
-74	D29	1	3992	4651
-75	D29	1	3980	4639
-76	D29	1	3968	4627
-77	D29	1	3956	4615
-78	D29	1	3944	4603
-79	D29	1	3932	4591
-80	D29	1	3920	4579
-81	D29	1	3908	4567
-82	D29	1	3896	4555
-83	D29	1	3887	4546
平均	D29	83		5030

W2				
番号	径	本数	a	L
W2 -1	D19	1	4864	5124
-2	D19	1	4855	5115
-3	D19	1	4843	5103
-4	D19	1	4831	5091
-5	D19	1	4819	5079
-6	D19	1	4807	5067
-7	D19	1	4795	5055
-8	D19	1	4783	5043
-9	D19	1	4771	5031
-10	D19	1	4759	5019
-11	D19	1	4747	5007
-12	D19	1	4735	4995
-13	D19	1	4723	4983
-14	D19	1	4711	4971
-15	D19	1	4699	4959
-16	D19	1	4687	4947
-17	D19	1	4675	4935
-18	D19	1	4663	4923
-19	D19	1	4651	4911
-20	D19	1	4639	4899
-21	D19	1	4627	4887
-22	D19	1	4615	4875
-23	D19	1	4603	4863
-24	D19	1	4591	4851
-25	D19	1	4579	4839
-26	D19	1	4567	4827
-27	D19	1	4555	4815
-28	D19	1	4543	4803
-29	D19	1	4531	4791
-30	D19	1	4519	4779
-31	D19	1	4507	4767
-32	D19	1	4495	4755
-33	D19	1	4483	4743
-34	D19	1	4471	4731
-35	D19	1	4459	4719
-36	D19	1	4447	4707
-37	D19	1	4435	4695
-38	D19	1	4423	4683
-39	D19	1	4411	4671
-40	D19	1	4399	4659
-41	D19	1	4387	4647
-42	D19	1	4375	4635
-43	D19	1	4363	4623
-44	D19	1	4351	4611
-45	D19	1	4339	4599
-46	D19	1	4327	4587
-47	D19	1	4315	4575
-48	D19	1	4303	4563
-49	D19	1	4291	4551
-50	D19	1	4279	4539
-51	D19	1	4267	4527
-52	D19	1	4255	4515
-53	D19	1	4243	4503
-54	D19	1	4231	4491
-55	D19	1	4219	4479
-56	D19	1	4207	4467
-57	D19	1	4195	4455
-58	D19	1	4183	4443
-59	D19	1	4172	4432
-60	D19	1	4160	4420

番号	径	本数	a	L
W2 -61	D19	1	4148	4408
-62	D19	1	4136	4396
-63	D19	1	4124	4384
-64	D19	1	4112	4372
-65	D19	1	4100	4360
-66	D19	1	4088	4348
-67	D19	1	4076	4336
-68	D19	1	4064	4324
-69	D19	1	4052	4312
-70	D19	1	4040	4300
-71	D19	1	4028	4288
-72	D19	1	4016	4276
-73	D19	1	4004	4264
-74	D19	1	3992	4252
-75	D19	1	3980	4240
-76	D19	1	3968	4228
-77	D19	1	3956	4216
-78	D19	1	3944	4204
-79	D19	1	3932	4192
-80	D19	1	3920	4180
-81	D19	1	3908	4168
-82	D19	1	3896	4156
-83	D19	1	3887	4147
平均	D19	83		4640

道東自動車道 狩勝第二トンネル東工事			
図面の種類	STA. 1104+9. 6～STA. 1105+20. 0 東側本線法留工 L型擁壁配筋図(16/20)		
縮 尺	1:100	図面番号	20 / 24
設計会社名	日本工営株式会社		
施工会社名			
事務所名	東日本高速道路株式会社 北海道支社 帯広工事事務所		



W6

L

(平均長)

番号	径	本数	L
W6 -1	D19	1	11000
-2	D19	1	9122
-3	D19	1	7244
-4	D19	1	5367
-5	D19	1	3489
-6	D19	1	1611
平均	D19	6	6310

Diagram showing a rectangular plate with width W_{10} and length L .

番号	径	本数	L
W10 -1	D16	1	11000
-2	D16	1	7244
-3	D16	1	3489
平均	D16	.3	7240

記号	径	長さ	本数	単位質量	一本当り質量	質量	摘要
W1	D29	5030	83	5.04	25.4	2108	(平均長)
W2	D19	4640	83	2.25	10.4	863	(平均長)
W3	D16	720	83	1.56	1.12	93	
W4 -1	D19	10000	1	2.25	22.5	23	
W4 -2	D19	2900	1	2.25	6.53	7	
W5 -1	D19	10000	23	2.25	22.5	518	
W5 -2	D19	2800	23	2.25	6.30	145	
W6	D19	6310	6	2.25	14.2	85	(平均長)
W7 -1	D19	10000	1	2.25	22.5	23	
W7 -2	D19	2840	1	2.25	6.39	6	
W8 -1	D16	9000	1	1.56	14.0	14	
W8 -2	D16	3790	1	1.56	5.91	6	
W9 -1	D16	9000	11	1.56	14.0	154	
W9 -2	D16	3710	11	1.56	5.79	64	
W10	D16	7240	3	1.56	11.3	34	(平均長)
W11 -1	D16	9000	1	1.56	14.0	14	
W11 -2	D16	3750	1	1.56	5.85	6	
小計						4163	
F1	D25	5760	83	3.98	22.9	1901	
F2	D19	5420	83	2.25	12.2	1013	
F3 -1	D16	10000	31	1.56	15.6	484	
F3 -2	D16	2790	31	1.56	4.35	135	
F4 -1	D16	9000	18	1.56	14.0	252	
F4 -2	D16	3790	18	1.56	5.91	106	
小計						3991	
S1	D13	500	127	0.995	0.498	63	
S2	D13	600	144	0.995	0.597	86	
小計						149	

				(kg)
種別		径	質量	摘要
A (SD345)	D16 ~D25	D13	0	
		D16	1362	
		D19	2683	
		D22	0	
		D25	1901	
	D29 ~D32	小計	5946	
		D29	2108	
		D32	0	
		小計	2108	
		D35	0	
	D38	0		
	計	8054		
C (SD345)	D16 ~D25	D13	149	
		D16	0	
		D19	0	
		D22	0	
		D25	0	
		小計	0	
		計	149	

鉄筋径	D13	D16	D19	D22	D25
鉄筋長					
$L \leq 1m$	271				
$1m < L \leq 2m$					
$2m < L \leq 3m$					
計	271	0	0	0	0

[illegible]

注記) 機械式定着工法について
・施工者は使用製品の性能と施工方法、管理方法の承認を得て工事を実施すること。

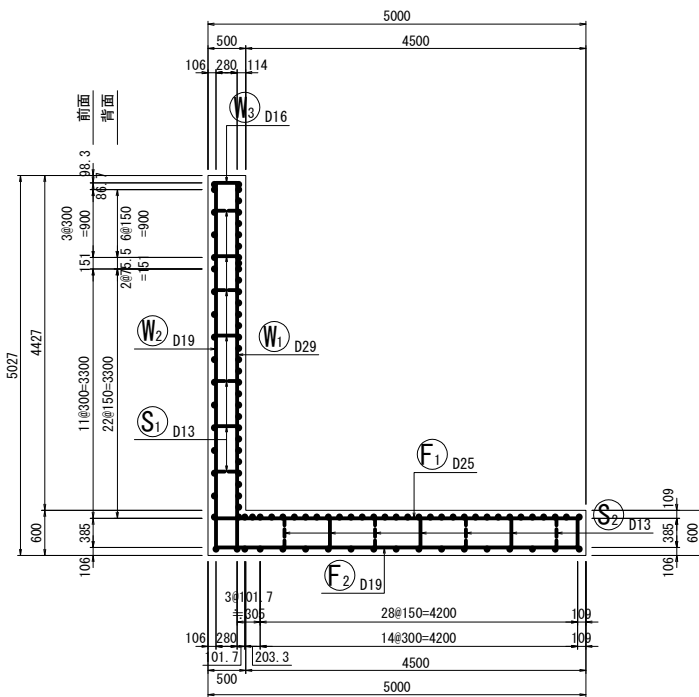
参考：「機械式鉄筋定着工法の採用に関する基本方針」による定着体の寸法

	鉄筋径	幅	厚さ	備考
	D13	39	13	
	D16	48	16	
	D19	57	19	

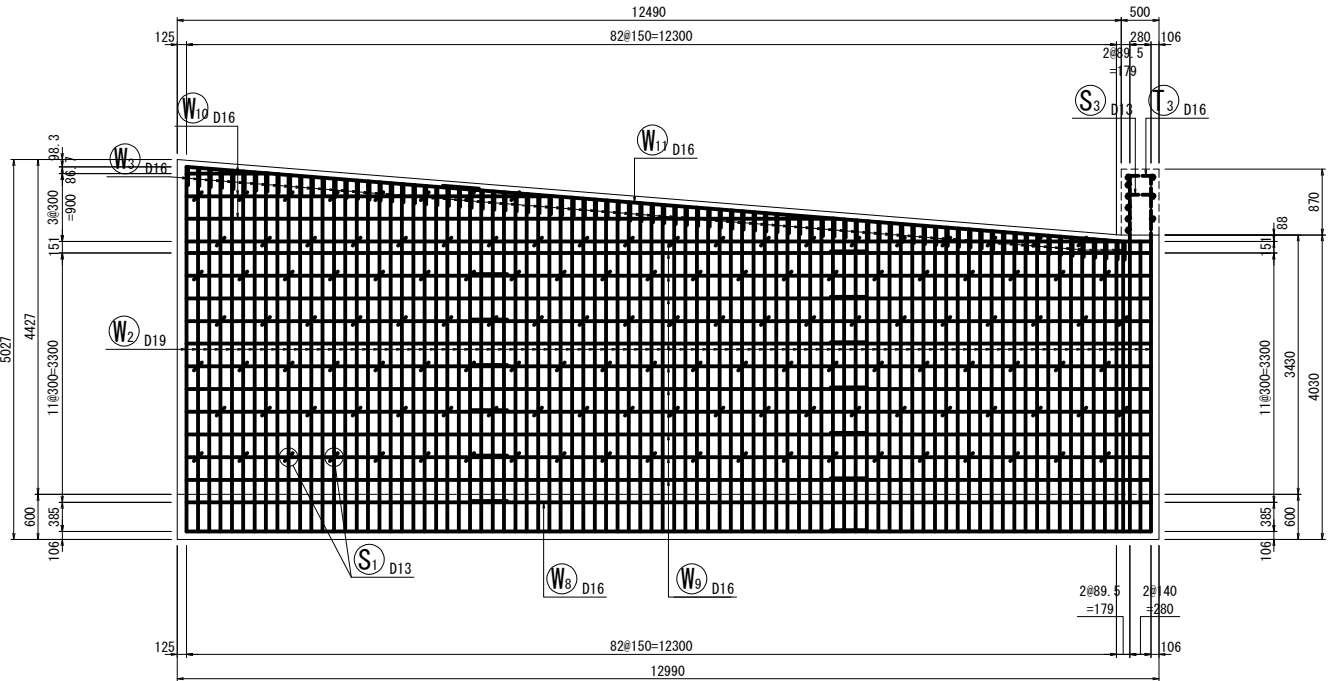
道東自動車道 狩勝第二トンネル東工事			
図面の種類	STA 1104+9.6～STA 1105+20.0 東側本線法留工 L型埋壁配筋図 (17/20)		
縮 尺	1:100	図面番号	21 / 24
設計会社名	日本工営株式会社		
施工会社名			
事務所名	東日本高速道路株式会社 北海道支社 帯広工事事務所		

8BL (1/3)

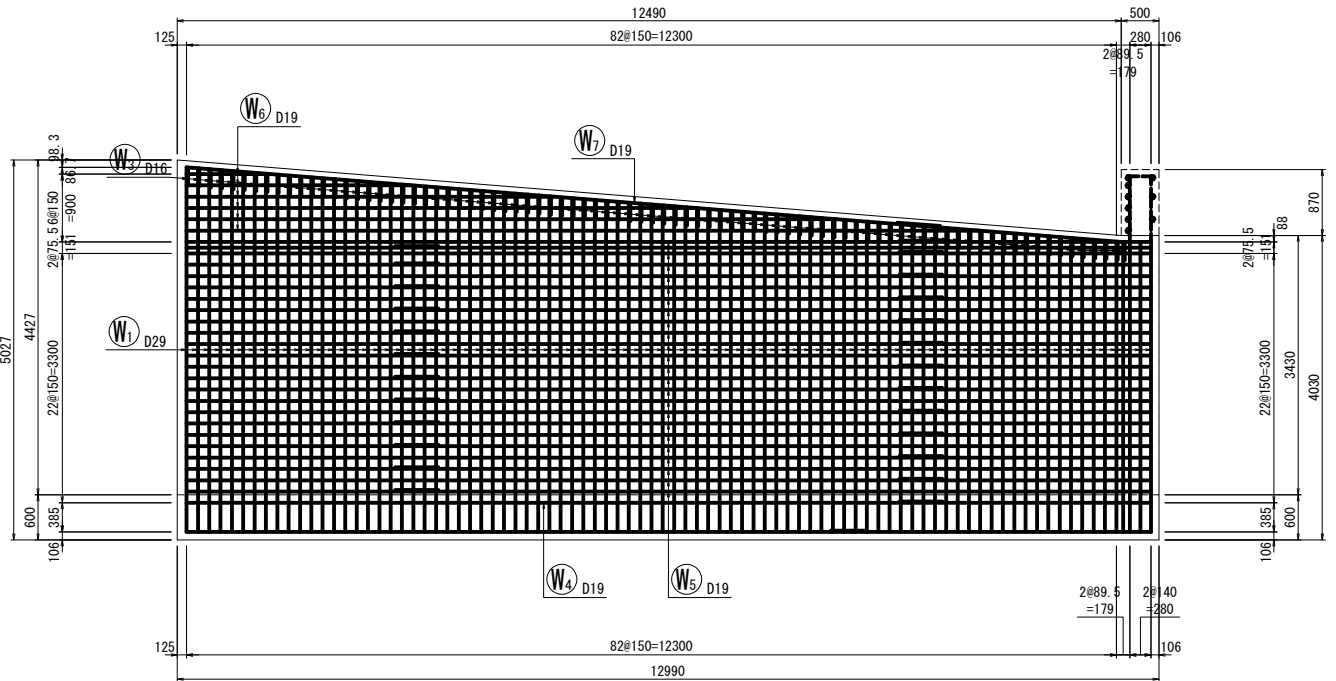
断面図
5-5



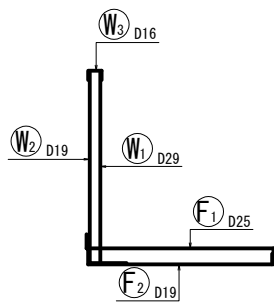
前面図
1-1



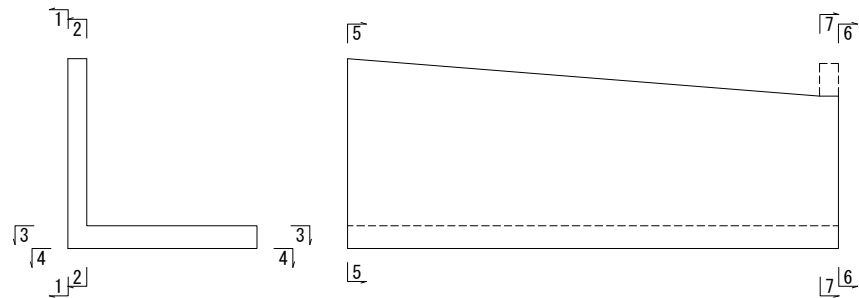
背面図
2-2



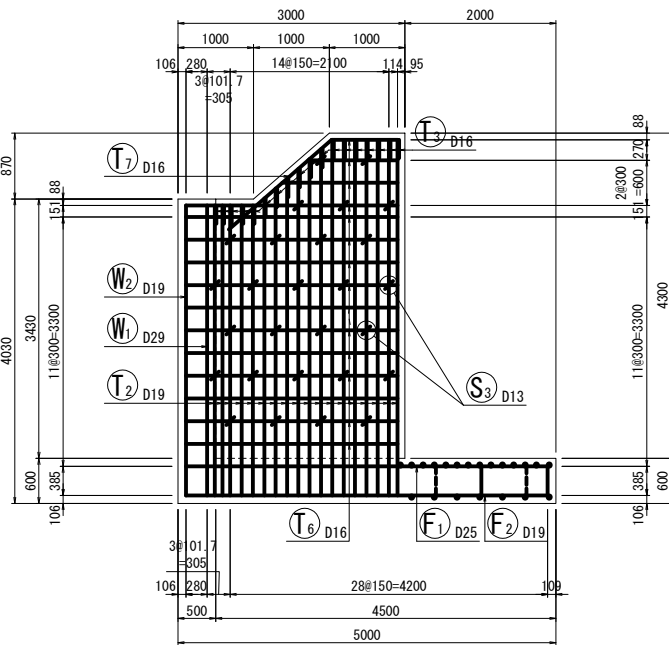
鉄筋組立図



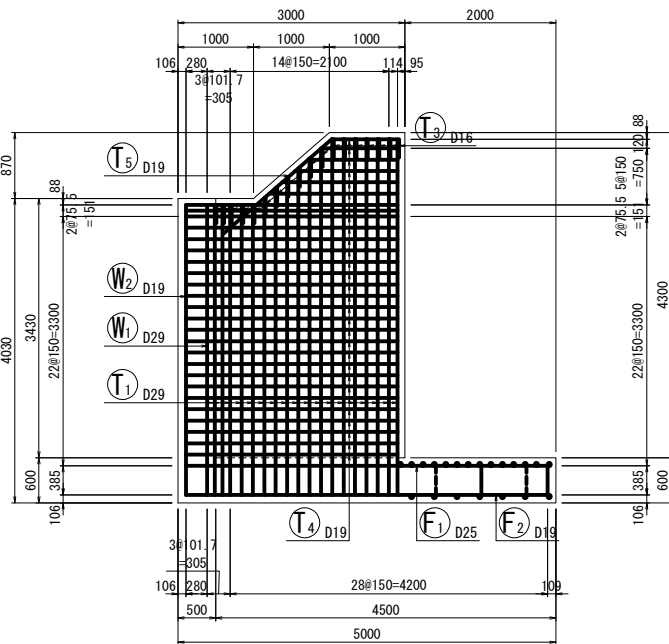
位置図



妻部側壁前面図
6-6



妻部側壁背面図
7-7

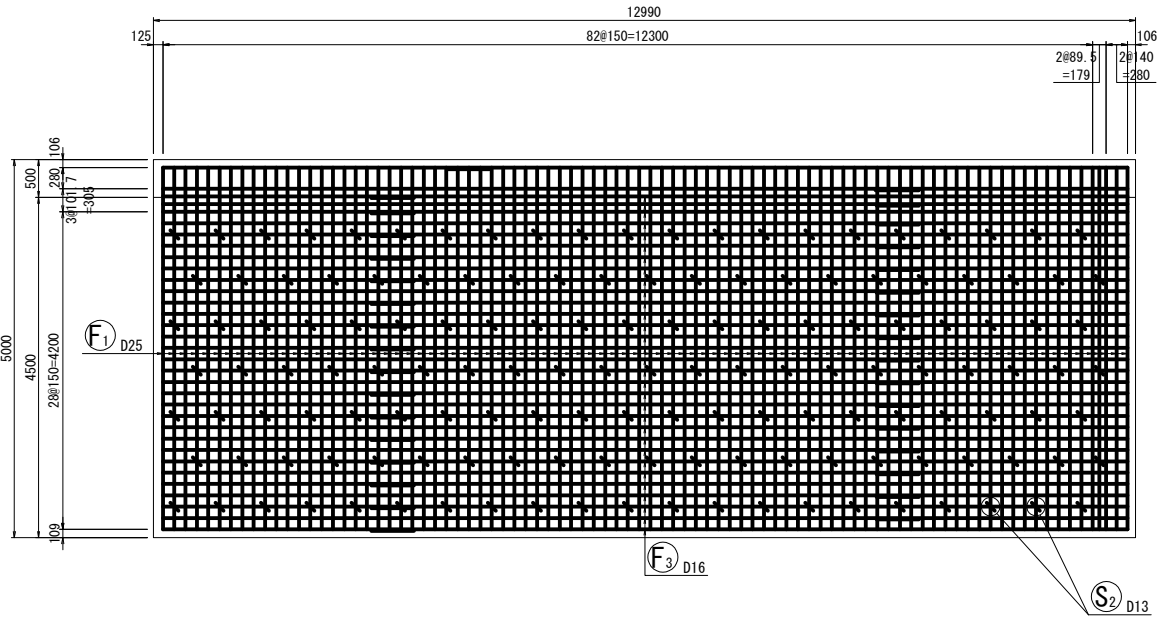


道東自動車道 狩勝第二トンネル東工事			
図面の種類	STA. 1104+9.6~STA. 1105+20.0 東側本線法留工 L型擁壁配筋図(18/20)		
縮 尺	1:100	図面番号	22 / 24
設計会社名	日本工営株式会社		
施工会社名	東日本高速道路株式会社		
事務所名	北海道支社 帯広工事事務所		

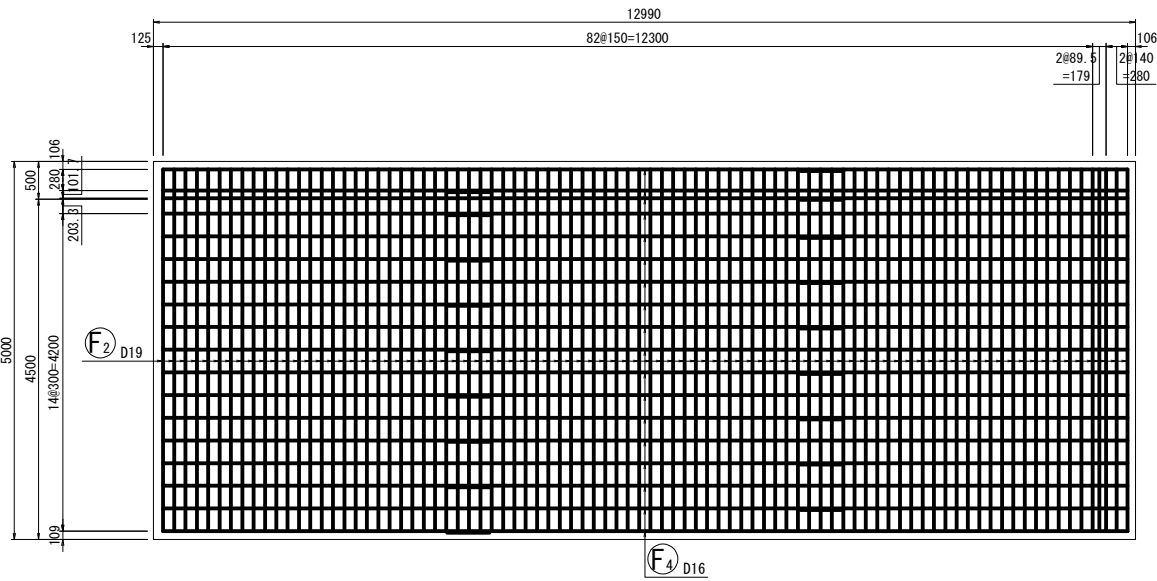
S=1:100

8BL (2/3)

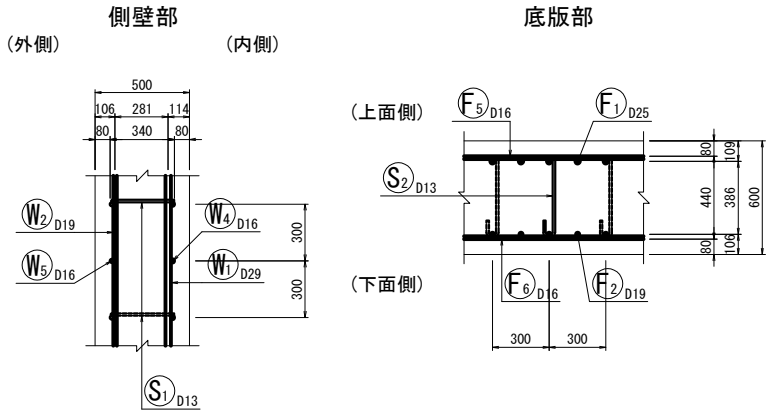
底板上面図
3-3

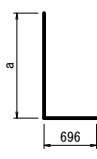


底板下面図
4-4

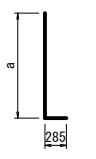


組立図
S=1:40



W1				
				
W1 87 - D29 ×4970 (平均長)				
番号	径	本数	a	L
W1 -1	D29	1	4823	5482
-2	D29	1	4811	5470
-3	D29	1	4799	5458
-4	D29	1	4787	5446
-5	D29	1	4775	5434
-6	D29	1	4763	5422
-7	D29	1	4751	5410
-8	D29	1	4739	5398
-9	D29	1	4727	5386
-10	D29	1	4715	5374
-11	D29	1	4703	5362
-12	D29	1	4691	5350
-13	D29	1	4679	5338
-14	D29	1	4667	5326
-15	D29	1	4655	5314
-16	D29	1	4643	5302
-17	D29	1	4631	5290
-18	D29	1	4619	5278
-19	D29	1	4607	5266
-20	D29	1	4595	5254
-21	D29	1	4583	5242
-22	D29	1	4571	5230
-23	D29	1	4559	5218
-24	D29	1	4547	5206
-25	D29	1	4535	5194
-26	D29	1	4523	5182
-27	D29	1	4511	5170
-28	D29	1	4499	5158
-29	D29	1	4487	5146
-30	D29	1	4476	5135
-31	D29	1	4464	5123
-32	D29	1	4452	5111
-33	D29	1	4440	5099
-34	D29	1	4428	5087
-35	D29	1	4416	5075
-36	D29	1	4404	5063
-37	D29	1	4392	5051
-38	D29	1	4380	5039
-39	D29	1	4368	5027
-40	D29	1	4356	5015
-41	D29	1	4344	5003
-42	D29	1	4332	4991
-43	D29	1	4320	4979
-44	D29	1	4308	4967
-45	D29	1	4296	4955
-46	D29	1	4284	4943
-47	D29	1	4272	4931
-48	D29	1	4260	4919
-49	D29	1	4248	4907
-50	D29	1	4236	4895
-51	D29	1	4224	4883
-52	D29	1	4212	4871
-53	D29	1	4200	4859
-54	D29	1	4188	4847
-55	D29	1	4176	4835
-56	D29	1	4164	4823
-57	D29	1	4152	4811
-58	D29	1	4140	4799
-59	D29	1	4128	4787
-60	D29	1	4116	4775

番号	径	本数	a	L
W1 -61	D29	1	4104	4763
-62	D29	1	4092	4751
-63	D29	1	4080	4739
-64	D29	1	4068	4727
-65	D29	1	4056	4715
-66	D29	1	4044	4703
-67	D29	1	4032	4691
-68	D29	1	4021	4680
-69	D29	1	4009	4668
-70	D29	1	3997	4656
-71	D29	1	3985	4644
-72	D29	1	3973	4632
-73	D29	1	3961	4620
-74	D29	1	3949	4608
-75	D29	1	3937	4596
-76	D29	1	3925	4584
-77	D29	1	3913	4572
-78	D29	1	3901	4560
-79	D29	1	3889	4548
-80	D29	1	3877	4536
-81	D29	1	3865	4524
-82	D29	1	3853	4512
-83	D29	1	3841	4500
-84	D29	4	3836	4495
平均	D29	87		4970

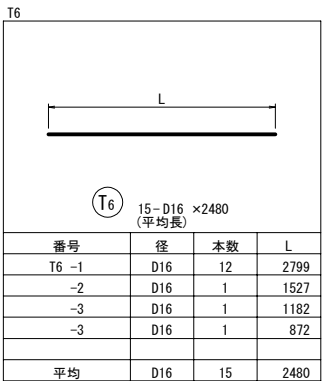
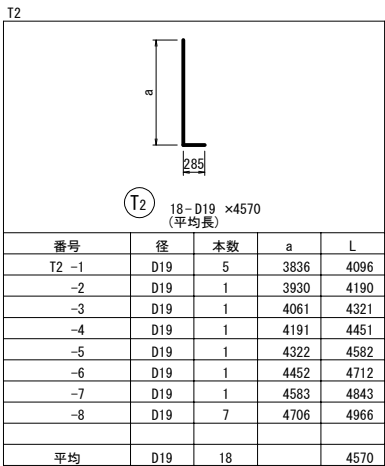
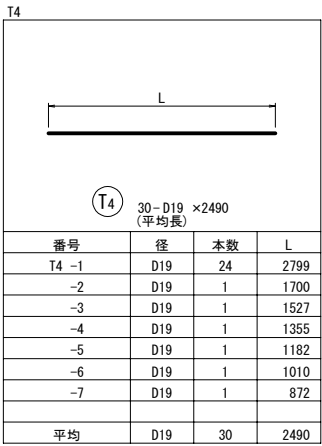
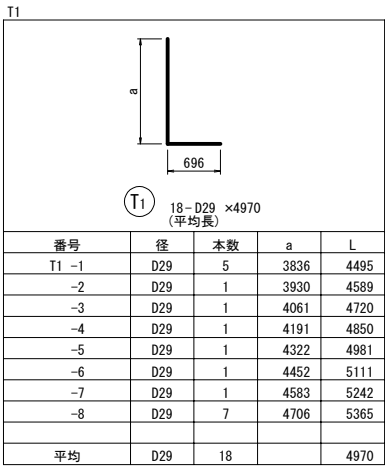
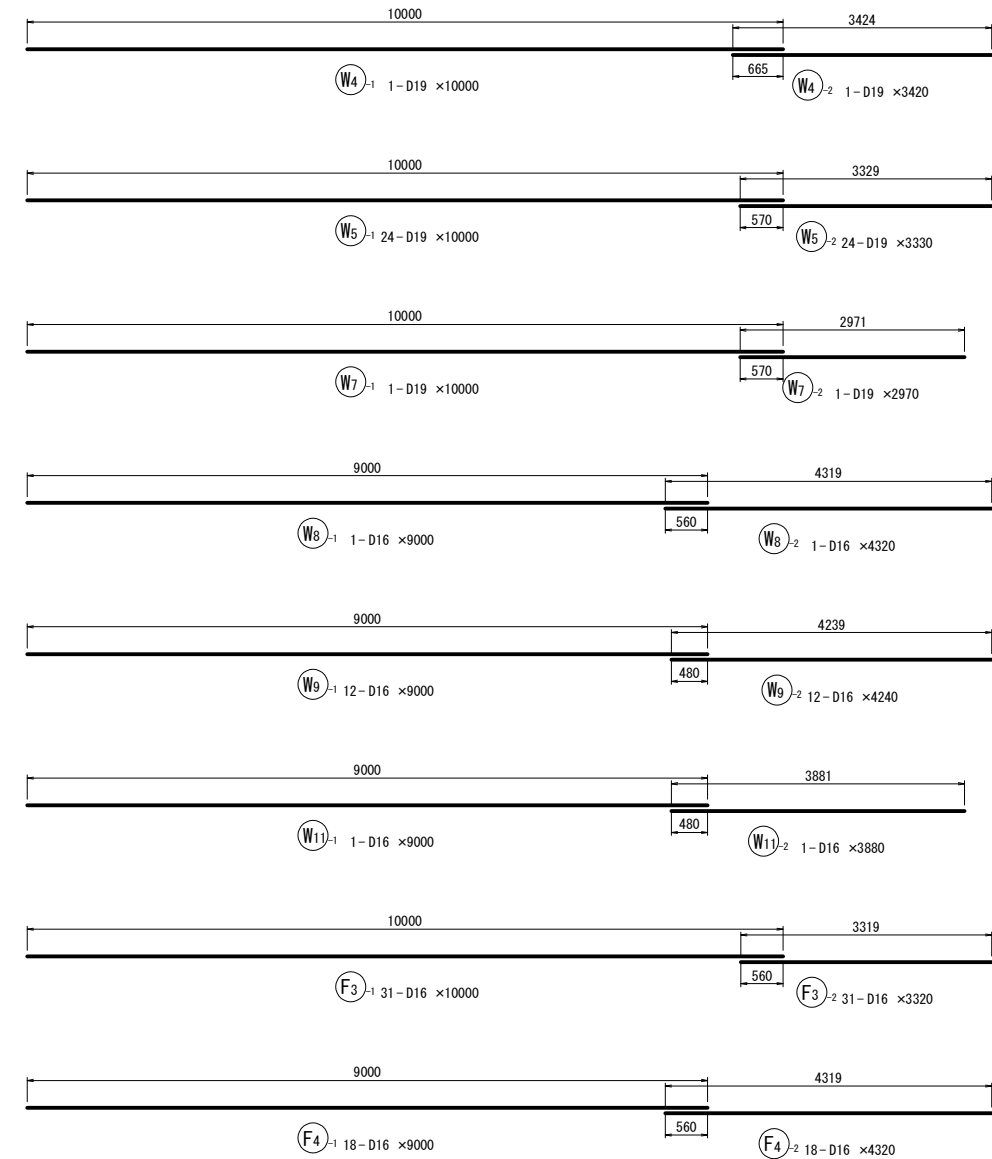
W2				
				
W2 87 - D19 ×4570 (平均長)				
番号	径	本数	a	L
W2 -1	D19	1	4823	5083
-2	D19	1	4811	5071
-3	D19	1	4799	5059
-4	D19	1	4787	5047
-5	D19	1	4775	5035
-6	D19	1	4763	5023
-7	D19	1	4751	5011
-8	D19	1	4739	4999
-9	D19	1	4727	4987
-10	D19	1	4715	4975
-11	D19	1	4703	4963
-12	D19	1	4691	4951
-13	D19	1	4679	4939
-14	D19	1	4667	4927
-15	D19	1	4655	4915
-16	D19	1	4643	4903
-17	D19	1	4631	4891
-18	D19	1	4619	4879
-19	D19	1	4607	4867
-20	D19	1	4595	4855
-21	D19	1	4583	4843
-22	D19	1	4571	4831
-23	D19	1	4559	4819
-24	D19	1	4547	4807
-25	D19	1	4535	4795
-26	D19	1	4523	4783
-27	D19	1	4511	4771
-28	D19	1	4499	4759
-29	D19	1	4487	4747
-30	D19	1	4476	4736
-31	D19	1	4464	4724
-32	D19	1	4452	4712
-33	D19	1	4440	4700
-34	D19	1	4428	4688
-35	D19	1	4416	4676
-36	D19	1	4404	4664
-37	D19	1	4392	4652
-38	D19	1	4380	4640
-39	D19	1	4368	4628
-40	D19	1	4356	4616
-41	D19	1	4344	4604
-42	D19	1	4332	4592
-43	D19	1	4320	4580
-44	D19	1	4308	4568
-45	D19	1	4296	4556
-46	D19	1	4284	4544
-47	D19	1	4272	4532
-48	D19	1	4260	4520
-49	D19	1	4248	4508
-50	D19	1	4236	4496
-51	D19	1	4224	4484
-52	D19	1	4212	4472
-53	D19	1	4200	4460
-54	D19	1	4188	4448
-55	D19	1	4176	4436
-56	D19	1	4164	4424
-57	D19	1	4152	4412
-58	D19	1	4140	4400
-59	D19	1	4128	4388
-60	D19	1	4116	4376

番号	径	本数	a	L
W2 -61	D19	1	4104	4364
-62	D19	1	4092	4352
-63	D19	1	4080	4340
-64	D19	1	4068	4328
-65	D19	1	4056	4316
-66	D19	1	4044	4304
-67	D19	1	4032	4292
-68	D19	1	4021	4281
-69	D19	1	4009	4269
-70	D19	1	3997	4257
-71	D19	1	3985	4245
-72	D19	1	3973	4233
-73	D19	1	3961	4221
-74	D19	1	3949	4209
-75	D19	1	3937	4197
-76	D19	1	3925	4185
-77	D19	1	3913	4173
-78	D19	1	3901	4161
-79	D19	1	3889	4149
-80	D19	1	3877	4137
-81	D19	1	3865	4125
-82	D19	1	3853	4113
-83	D19	1	3841	4101
-84	D19	4	3836	4096
平均	D19	87		4570

道東自動車道 狩勝第二トンネル東工事				
図面の種類	STA. 1104+9. 6～STA. 1105+20. 0 東側本線法留工 L型擁壁配筋図(19/20)			
縮 尺	1:100, 1:40	図面番号	23 / 24	
設計会社名	日本工営株式会社			
施工会社名				
事務所名	東日本高速道路株式会社 北海道支社 帯広工事事務所			

8BL (3/3)

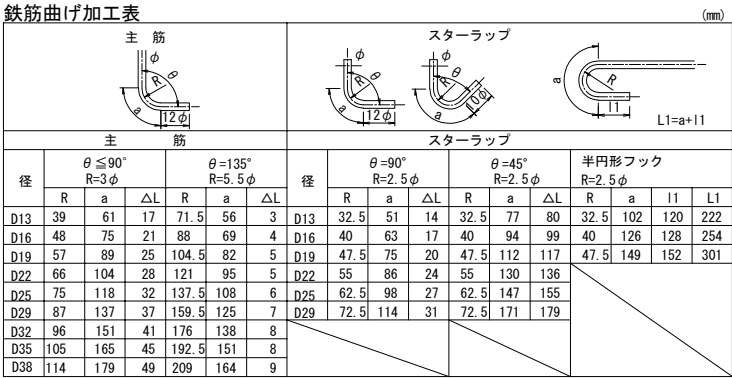
S=1:100



鉄筋表 (kg)						
記号	径	長さ	本数	単位質量	一本当り質量	質量
W1	D29	4970	87	5.04	25.0	2175 (平均長)
W2	D19	4570	87	2.25	10.3	896 (平均長)
W3	D16	720	84	1.56	1.12	94
W4 -1	D19	10000	1	2.25	22.5	23
W4 -2	D19	3420	1	2.25	7.70	8
W5 -1	D19	10000	24	2.25	22.5	540
W5 -2	D19	3330	24	2.25	7.49	180
W6	D19	5780	6	2.25	13.0	78 (平均長)
W7 -1	D19	10000	1	2.25	22.5	23
W7 -2	D19	2970	1	2.25	6.68	7
W8 -1	D16	9000	1	1.56	14.0	14
W8 -2	D16	4320	1	1.56	6.74	7
W9 -1	D16	9000	12	1.56	14.0	168
W9 -2	D16	4240	12	1.56	6.61	79
W10	D16	4850	3	1.56	7.57	23 (平均長)
W11 -1	D16	9000	1	1.56	14.0	14
W11 -2	D16	3880	1	1.56	6.05	6
小計						4335
F1	D25	5760	87	3.98	22.9	1992
F2	D19	5420	87	2.25	12.2	1061
F3 -1	D16	10000	31	1.56	15.6	484
F3 -2	D16	3320	31	1.56	5.18	161
F4 -1	D16	9000	18	1.56	14.0	252
F4 -2	D16	4320	18	1.56	6.74	121
小計						4071
T1	D29	4970	18	5.04	25.0	450 (平均長)
T2	D19	4570	18	2.25	10.3	185 (平均長)
T3	D16	720	18	1.56	1.12	20
T4	D19	2490	30	2.25	5.60	168 (平均長)
T5	D19	1900	1	2.25	4.28	4
T6	D16	2480	15	1.56	3.87	58 (平均長)
T7	D16	1810	1	1.56	2.82	3
小計						888
S1	D13	500	133	0.995	0.498	66
S2	D13	600	147	0.995	0.597	88
S3	D13	600	27	0.995	0.597	16
小計						170

鉄筋集計表 (kg)			
種別	径	質量	摘要
A (SD345)	D13	0	
	D16	1504	
	D19	3173	
	D22	0	
	D25	1992	
	小計	6669	
	D29	2625	
	D32	0	
	小計	2625	
	D35	0	
	D38	0	
	計	9294	
	D13	170	
	D16	0	
C (SD345)	D19	0	
	D22	0	
	D25	0	
	小計	0	
	計	170	

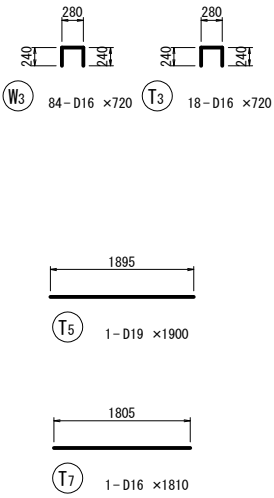
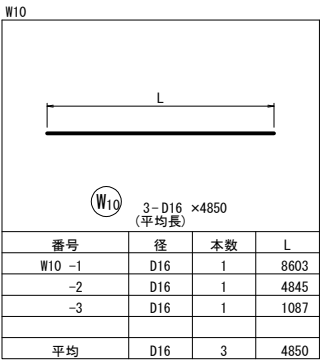
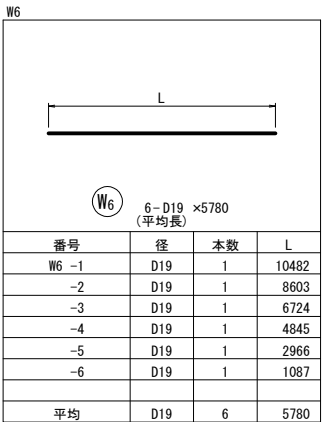
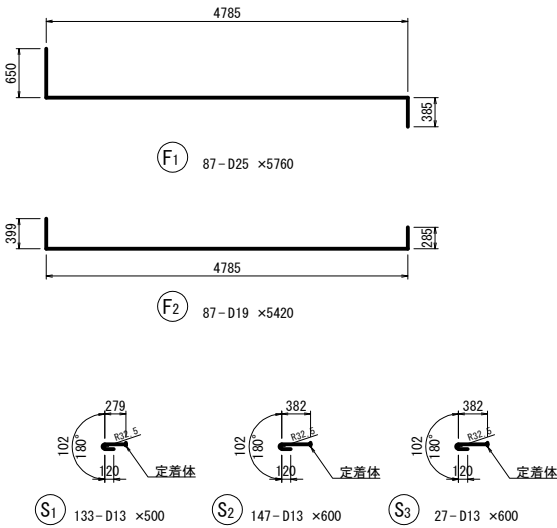
機械式鉄筋定着加工数量表						(箇所)
鉄筋径		D13	D16	D19	D22	D25
鉄筋長	L ≤ 1m	307				
	1m < L ≤ 2m					
	2m < L ≤ 3m					
	計	307	0	0	0	0



注記) 機械式定着工法について
・施工者は使用製品の性能と施工方法、管理方法の承認を得て工事を実施すること。

参考: 「機械式鉄筋定着工法の採用に関する基本方針」 による定着体の寸法

鉄筋径 D	幅	厚さ	備考
D13	39	13	
D16	48	16	
D19	57	19	



道東自動車道 狩勝第二トンネル東工事			
図面の種類	STA. 1104+9. 6～STA. 1105+20. 0 東側本線法留工 L型擁壁配筋図(20/20)		
縮 尺	1:100	図面番号	24 / 24
設計会社名	日本工営株式会社		
施工会社名	東日本高速道路株式会社		
事務所名	北海道支社 帯広工事事務所		